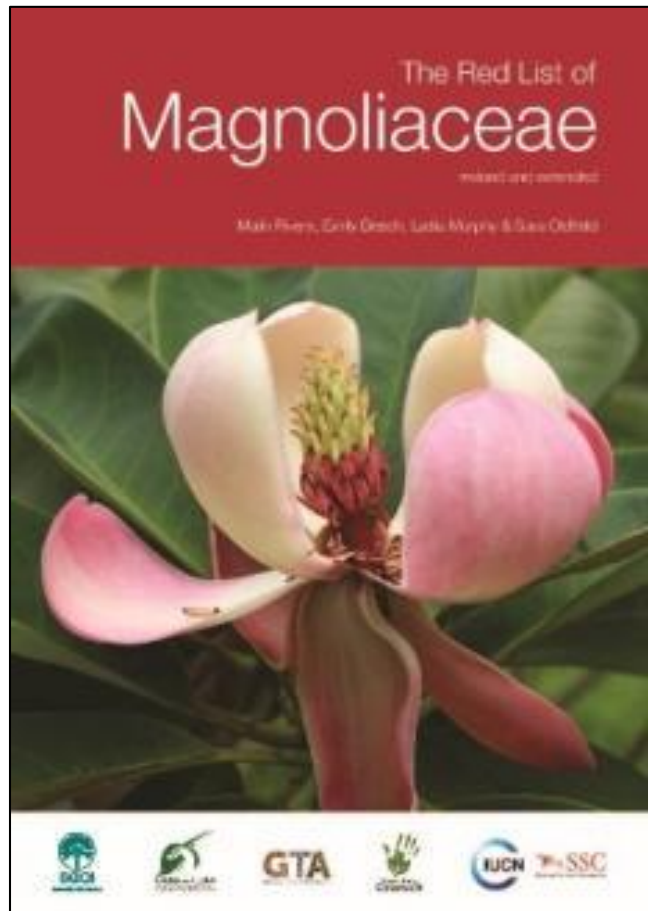


Évaluations de la Liste rouge pour les arbres

Module 4 : Les évaluations de l'état
de conservation – et ensuite?



Évaluations de l'état de conservation



ET ENSUITE ?

Usages potentiels des évaluations de la Liste rouge



Établissement des
priorités des actions de
conservation

Effectuer le suivi des
actions de conservation

Faciliter l'éducation et la
sensibilisation du public
aux problématiques
liées à la conservation

Soutenir et fournir des
informations pour les
politiques
internationales de
conservation

Influencer l'affectation
des financements

Établissement des priorités des actions de conservation

Établissement
des priorités des
actions de
conservation

- ✓ Conservation des espèces *in situ*
- ✓ Conservation des espèces *ex situ*
- ✓ Lacunes dans les connaissances



Établissement des priorités : actions pour les espèces *in situ*

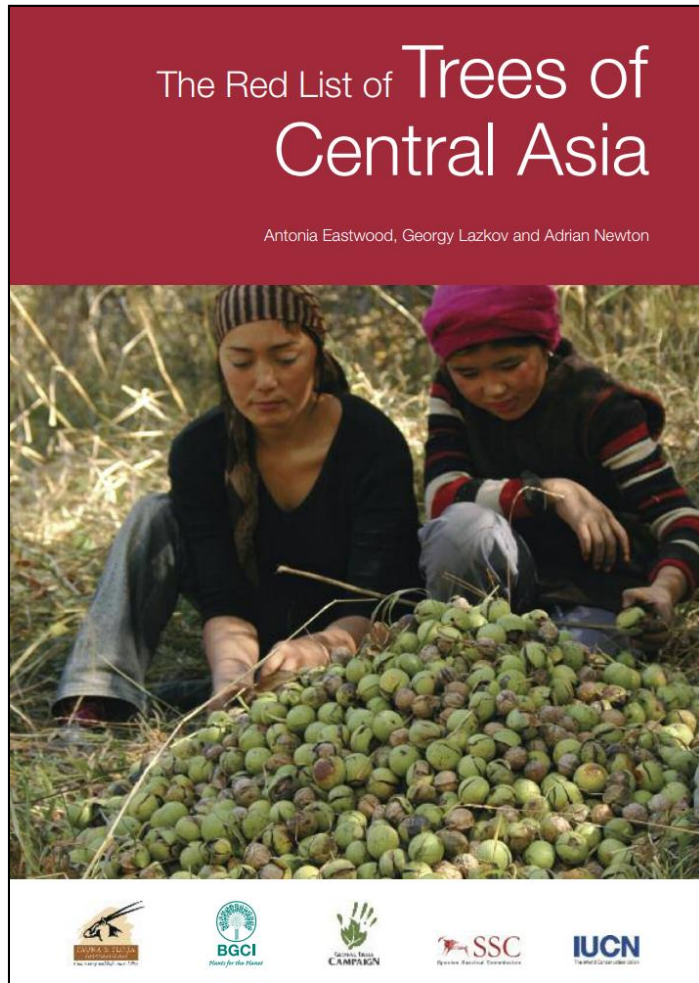
Établissement
des priorités des
actions de
conservation

Orienté la planification et l'établissement des priorités en matière de conservation :

- Identifier les plus fortes concentrations d'espèces menacées
- Identifier les lacunes dans les réseaux d'aires protégées
- Planification des actions de conservation -
quelles sont les mesures primordiales en termes de protection

Établissement des priorités : exemples *in situ*

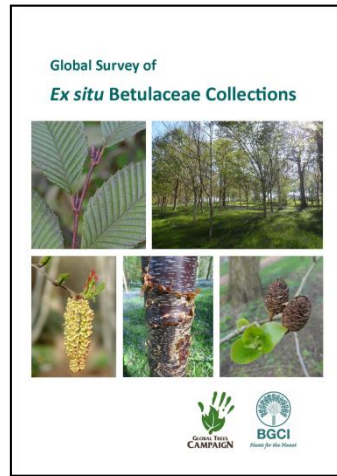
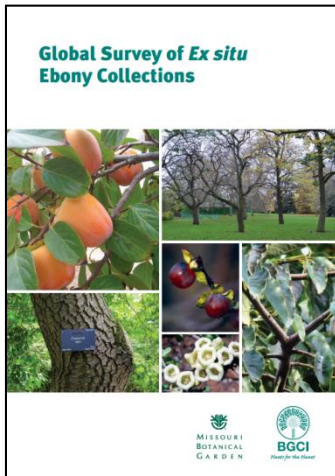
Établissement
des priorités des
actions de
conservation



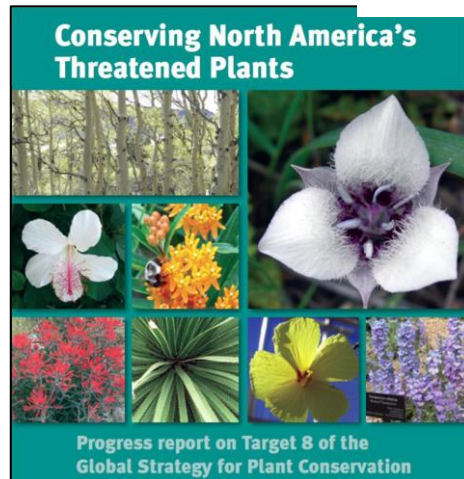
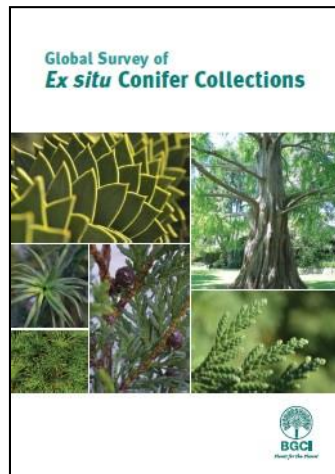
- Publié en 2009
- Traduit en russe
- Utilisé pour orienter les actions locales
- Action de soutien à la Campagne mondiale pour les arbres (GTC)
- Gardes forestiers formés pour effectuer le suivi, protéger et renforcer les populations

Établissement des priorités : actions de conservation *ex situ*

Établissement des priorités des actions de conservation



- Les études *ex situ* identifient le nombre de collections *ex situ* d'une espèce dans le monde entier.
 - Les collections *ex situ* comprennent les jardins botaniques, les banques de semences.



Stratégie mondiale pour la conservation des plantes – Objectif 8 :

« Au moins 75 % des espèces végétales menacées sont conservées dans des collections *ex situ*, de préférence dans leur pays d'origine, et au moins 20 % de ces espèces sont disponibles pour être utilisées dans des programmes de régénération et de restauration. »

Établissement des priorités : Lacunes dans les connaissances

Établissement
des priorités des
actions de
conservation

- L'établissement de listes rouges peut permettre d'identifier les lacunes dans les connaissances
 - Espèces présentant des Données insuffisantes
 - Régions présentant des Données insuffisantes

- Envisagez une étude ciblée
sur le terrain

Note explicative 1 de la GTC : Comment
réaliser l'étude d'une zone pour les espèces
d'arbres menacés

The image shows the cover of a brief titled "How to survey an area for threatened tree species" from the Global Trees Campaign. The cover features a photograph of a person in a forest looking through binoculars. The text on the cover includes the title, a quote about the importance of surveying, and information about the brief's author and purpose.

GLOBAL TREES CAMPAIGN

1 How to survey an area for threatened tree species

“ The location of threatened species’ populations is the most fundamental information required for their conservation ” D. A. Keith (2009)

Introduction

Protecting and monitoring a tree species cannot occur without first knowing where the population can be found and how many of its individuals remain. However, tree species under threat from extinction are often rare, poorly known and grow in areas that may be difficult to navigate. The purpose of this brief is to provide basic guidance on how to determine presence, distribution and/or population size of target threatened species within an area of interest.

Who is this guidance for?

Individuals in conservation organizations (NGOs, forest departments, protected area managers, etc.) tasked with protection and conservation of a particular species. Specialized training is not required, but some basic skills (detailed on Page 3) should be present within the survey team.

This brief was written by Steven Brewer

The brief was prepared by Forest & Flora International (FFI) as a contribution to the Global Trees Campaign

www.ffaflora.org
www.globaltrees.org
www.facebook.com/globaltrees

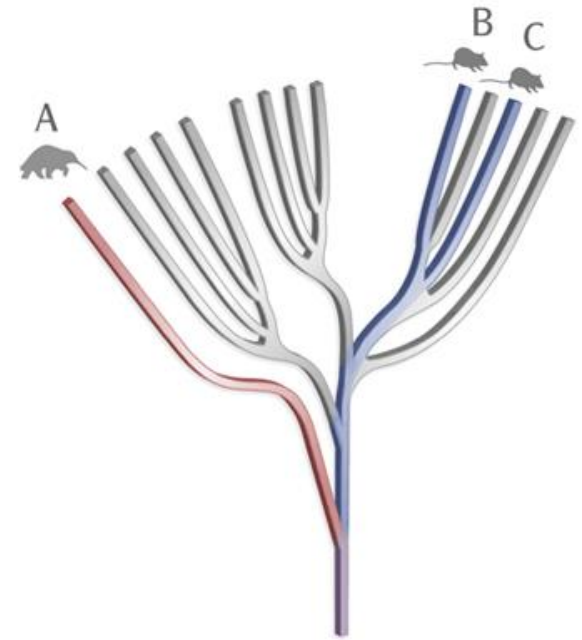
Espèces EDGE

Établissement
des priorités des
actions de
conservation

Espèces Évolutivement distinctes et en danger au niveau mondial (EDGE - *Evolutionarily Distinct and Globally Endangered*)

Signale et conserve les espèces singulières qui sont en voie d'extinction

- **Évolutivement distinctes** – unique dans l'histoire de l'évolution
- **En danger au niveau mondial** – Catégorie de la Liste rouge de l'UICN



<http://www.edgeofexistence.org/>

Usages potentiels des évaluations de la Liste rouge



Établissement des
priorités des actions de
conservation

Effectuer le suivi des
actions de conservation

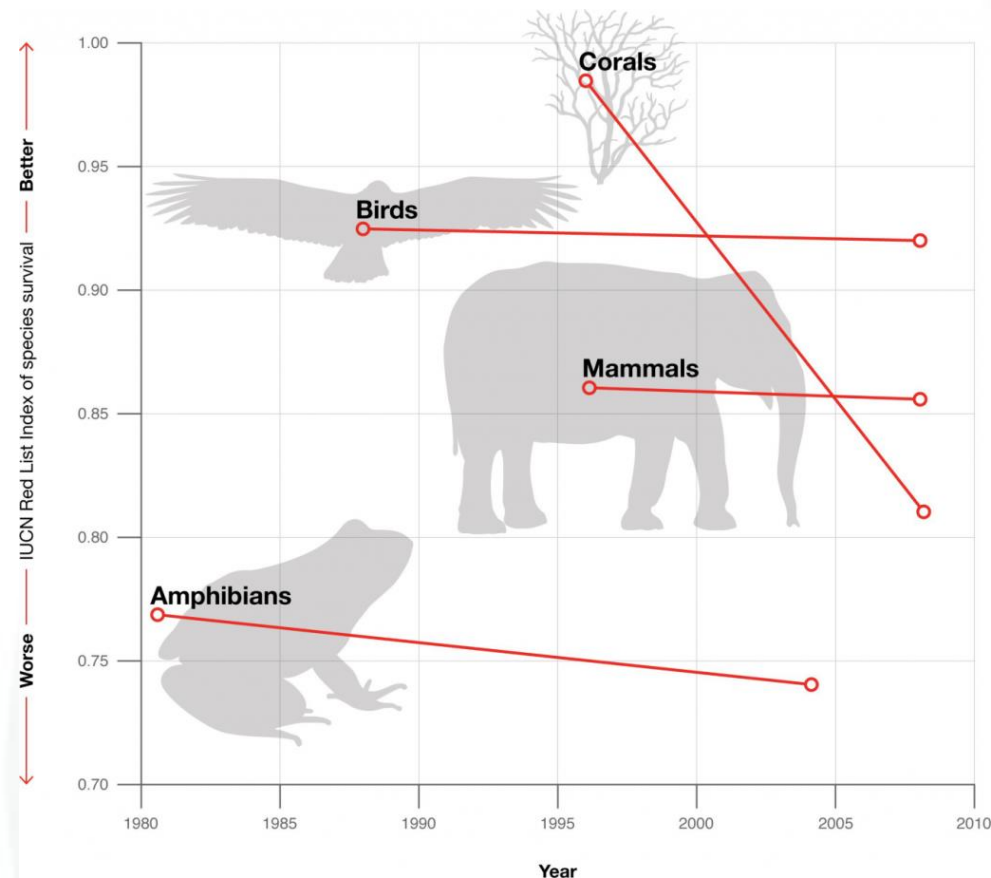
Faciliter l'éducation et la
sensibilisation du public
aux problématiques
liées à la conservation

Soutenir et fournir des
informations pour les
politiques
internationales de
conservation

Influencer l'affectation
des financements

Les évaluations de la Liste rouge :

- Sont une base pour le suivi de l'état des arbres à l'état sauvage au fil du temps
- Apportent une contribution à l'Indice de la Liste rouge



Usages potentiels des évaluations de la Liste rouge



Établissement des
priorités des actions de
conservation

Effectuer le suivi des
actions de conservation

Faciliter l'éducation et la
sensibilisation du public
aux problématiques
liées à la conservation

Soutenir et fournir des
informations pour les
politiques
internationales de
conservation

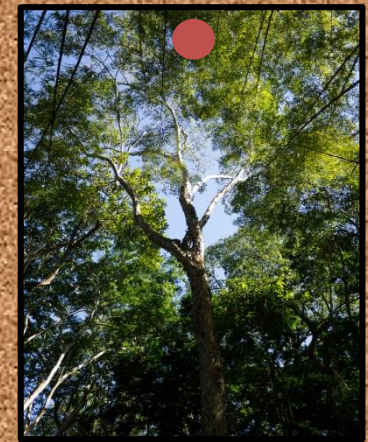
Influencer l'affectation
des financements

Faciliter l'éducation et la sensibilisation du public

Faciliter l'éducation et la sensibilisation du public aux problématiques liées à la conservation



les Listes rouges peuvent être utilisées pour signaler :



Usages potentiels des évaluations de la Liste rouge



Établissement des
priorités des actions de
conservation

Effectuer le suivi des
actions de conservation

Faciliter l'éducation et la
sensibilisation du public
aux problématiques
liées à la conservation

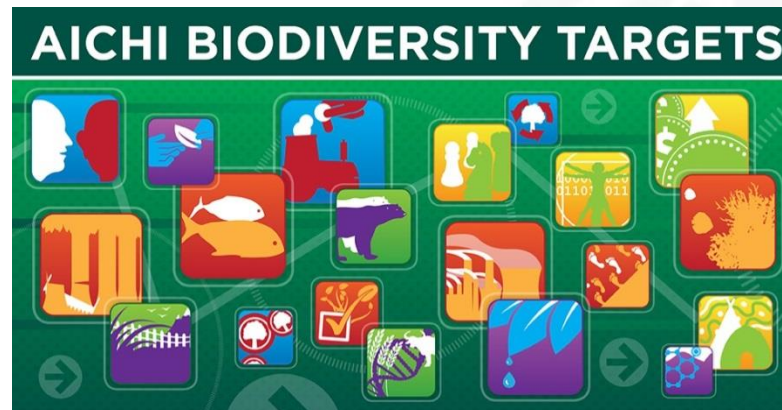
Soutenir et fournir des
informations pour les
politiques
internationales de
conservation

Influencer l'affectation
des financements

Influencer les politiques en matière de conservation

Soutenir et fournir des informations pour les politiques internationales de conservation

- Soutenir et fournir des informations pour les politiques internationales de conservation



Usages potentiels des évaluations de la Liste rouge



Établissement des
priorités des actions de
conservation

Effectuer le suivi des
actions de conservation

Faciliter l'éducation et la
sensibilisation du public
aux problématiques
liées à la conservation

Soutenir et fournir des
informations pour les
politiques
internationales de
conservation

Influencer l'affectation
des financements

Influencer l'affectation des financements

Influencer
l'affectation des
financements

Les évaluations de la Liste rouge peuvent être un outil important pour l'affectation des financements



Évaluation mondiale des arbres

The logo for the Global Tree Assessment (GTA). The letters "GTA" are rendered in a large, bold, sans-serif font. Each letter is filled with a different natural texture: the 'G' is reddish-brown bark, the 'T' is greyish-blue bark, and the 'A' is greenish-brown bark. The logo is centered on a white rectangular background.

GTA

GLOBAL TREE ASSESSMENT

www.globaltreeassessment.org