

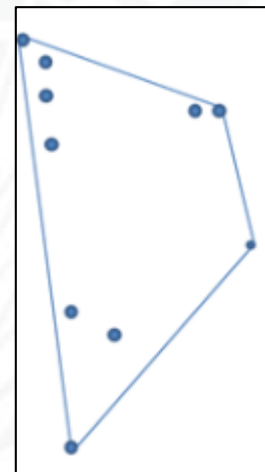
# Évaluations de la Liste rouge pour les arbres

## Module 2 : Collecte et cartographie des informations



## Ce module étudie :

- Les informations requises en vue d'établir une liste rouge pour les arbres
- La création d'une carte des espèces
- Les calculs d'estimation de l'aire de répartition



Distribution

Effectifs et tendances de la population

Habitat et écologie

Menaces

Actions de conservation

# Distribution

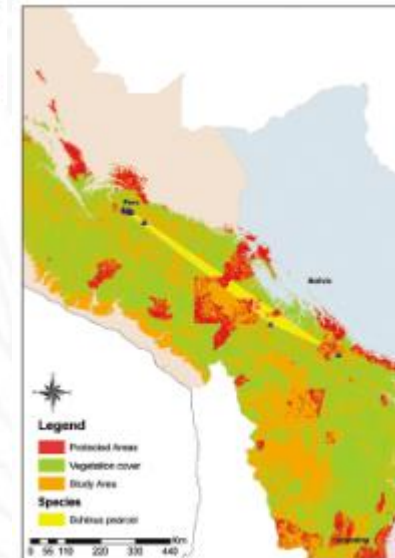
Où se trouve votre espèce cible ?

Consultez :

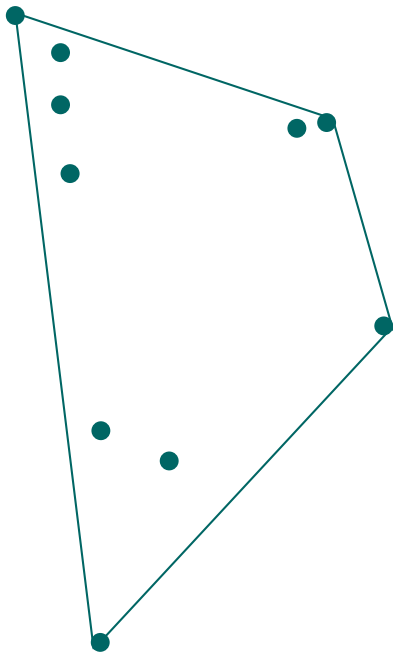
- Les flores
- Les rapports d'enquêtes
- Les descriptions d'autres espèces
- Les spécimens des herbiers (notamment les herbiers en ligne)
- Les bases de données des collections biologiques

# La création d'une carte

- Représentation de l'aire de distribution (naturelle) actuellement connue
- Utilisation de données de points ou d'un polygone
- Vous permet de mesurer deux estimations de l'aire de distribution qui sont utilisées dans les évaluations de la Liste rouge de l'UICN :
  - Zone d'occurrence (EOO)
  - Zone d'occupation (AOO)

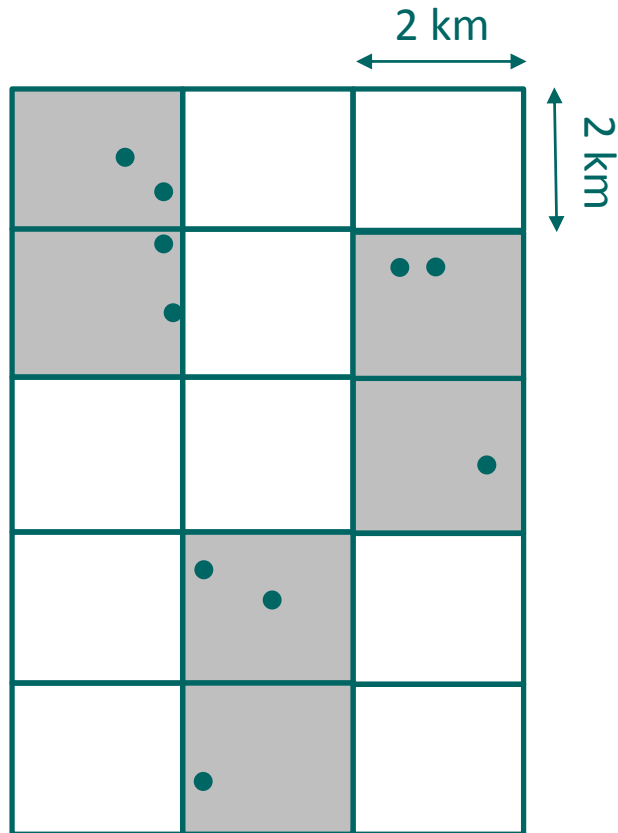


# Zone d'occurrence



La superficie délimitée par la ligne imaginaire continue la plus courte qui puisse être tracée pour englober toutes les occurrences d'une espèce.

# Zone d'occupation



**Calculée en superposant une grille aux occurrences connues et en mesurant les superficies des cellules occupées de la grille.**

# GeoCat

geocat.kew.org



**GeoCAT**  
Geospatial Conservation Assessment Tool

Perform rapid geospatial analysis of species in a simple and powerful way.

[Start a new project](#)  
or [import a .geocat/.rta file](#)

**Simplified process, usable tool**

- 1 Create a report from scratch or upload your previous work.
- 2 Manage your species data sources and work directly on the map.
- 3 Download or print your report and start sharing it.

**Harnessing multiple data sources**

GeoCAT synchronizes with [GBIF](#) and [Flickr](#) to display raw occurrence data.

Performs extent of occurrence (EOO) and area of occupancy (AOO) analysis.

**Red List assessment compliant**

Endorsed by Kew Gardens, ViBRANT and IUCN, GeoCAT supports the Red Listing process to help identify and conserve threatened species.



**Distribution**

**Effectifs et tendances de la population**

**Habitat et écologie**

**Menaces**

**Actions de conservation**

# Population

- Enregistrez des informations sur :
  - Les effectifs de la population
  - La structure de la sous-population
  - Les tendances de la population
- Existe-t-il des dénombrements de la population ?
- Référence par rapport aux effectifs ?
- Tendances
  - Stables, croissants ou décroissants ?
- Aucune information
  - Effectifs et tendances de la population inconnus



**Distribution**

**Effectifs et tendances de la population**

**Habitat et écologie**

**Menaces**

**Actions de conservation**

# Habitat et écologie

## Port



Grand arbre



Petit arbre



Arbuste

## Habitat



Désert



Forêt tropicale



Prairie

## Espèces dépendantes

Pollinisateurs



Agents de dispersion



**Distribution**

**Effectifs et tendances de la population**

**Habitat et écologie**

**Menaces**

**Actions de conservation**

# Les menaces pour les arbres



## Menaces :

- Pour l'espèce et son habitat
- Passées, présentes et futures



**Distribution**

**Effectifs et tendances de la population**

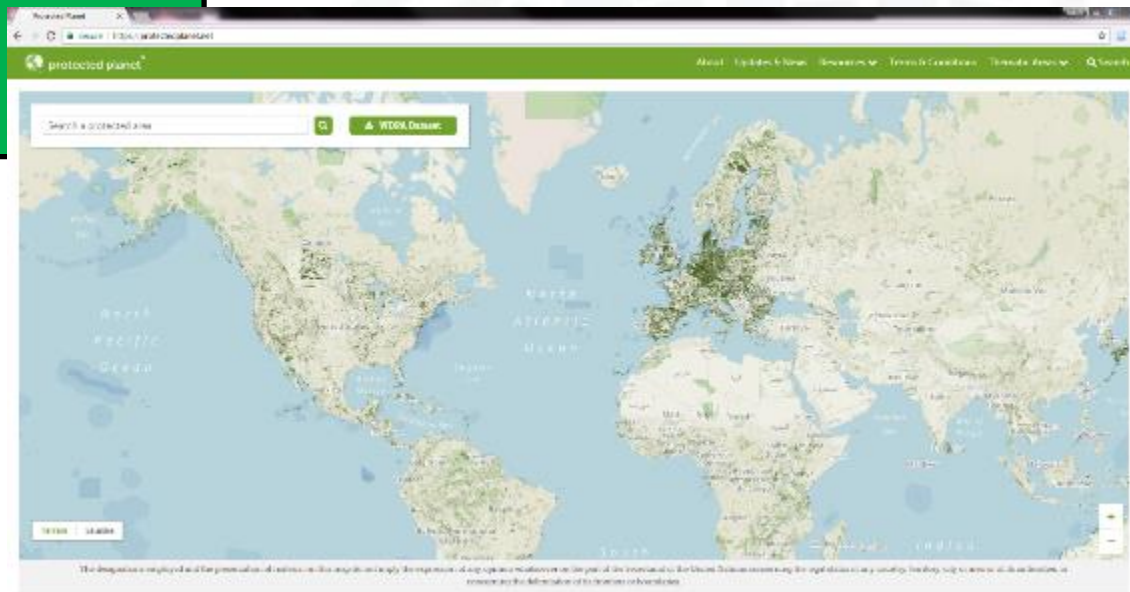
**Habitat et écologie**

**Menaces**

**Actions de conservation**

- Actions de conservation existantes et futures ?

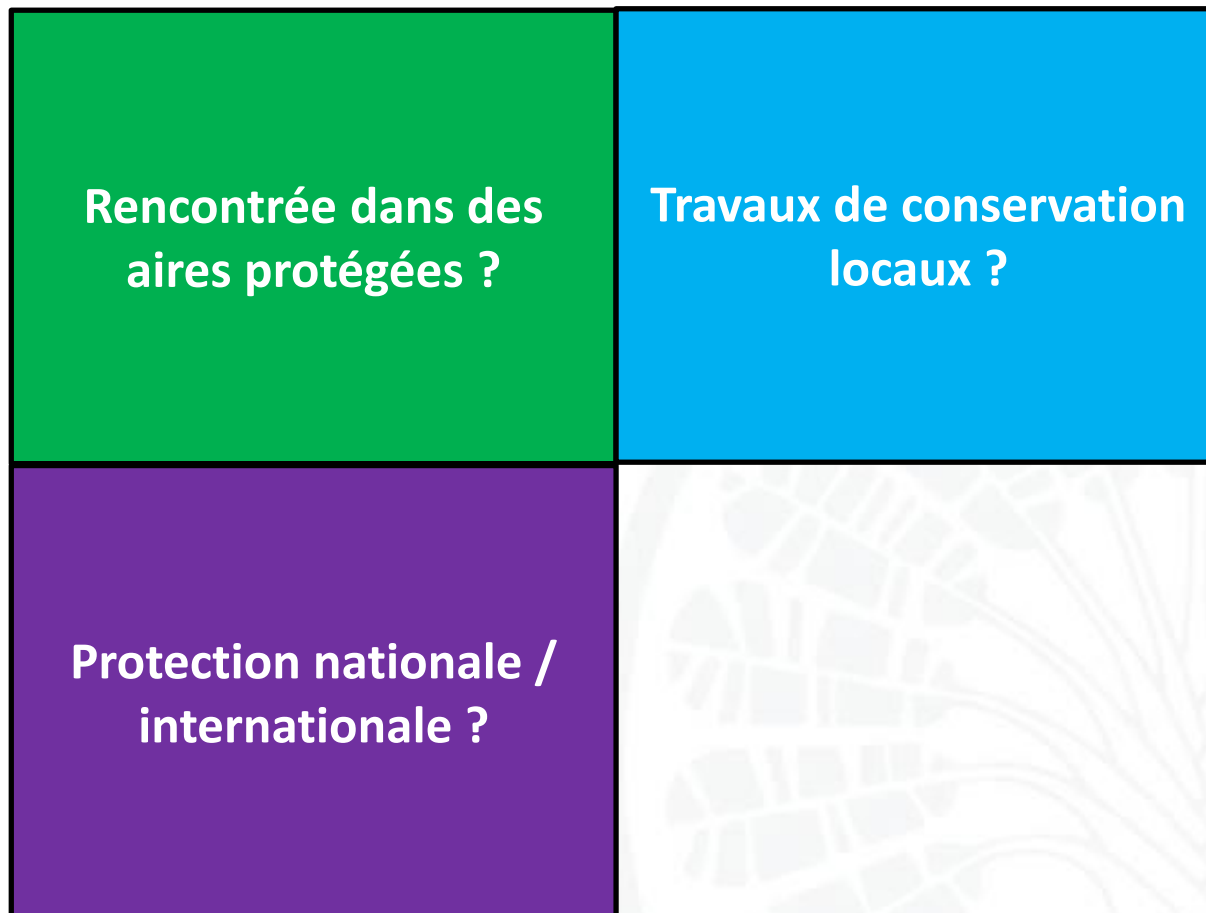
Rencontrée dans des  
aires protégées ?





# Actions de conservation

- Actions de conservation existantes et futures ?



# Actions de conservation

- Actions de conservation existantes et futures ?

<p>Rencontrée dans des aires protégées ?</p>	<p>Travaux de conservation locaux ?</p>
<p>Protection nationale / internationale ?</p>	<p>Conservation <i>ex situ</i> ? (PlantSearch du BGCI) <a href="http://www.bgci/plant_search.php">www.bgci/plant_search.php</a></p>



Distribution

Effectifs et tendances de la population

**Nous sommes prêts**

Habitats et écologie

**à établir une liste**

Menaces

**rouge !**

Actions de conservation

**(module 3...)**