

des fleurs fascinantes



Investing
in Nature

A Partnership for Plants in Canada
Un partenariat canadien pour les plantes

www.bgci.org/canada

Adopte une fleur:

Choisis une fleur dans un jardin botanique, un arboretum, une cour ou en bordure de la route. Observe bien cette fleur en place et réponds aux questions suivantes. Quand tu as terminé, essaie avec une fleur différente!

Tu auras aussi besoin d'un crayon, d'une planchette à pince ou d'une surface rigide pour écrire sur cette feuille d'activité.

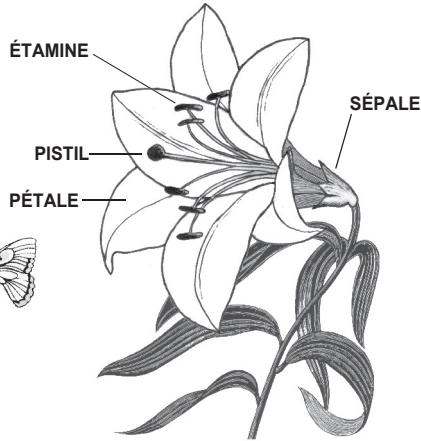
1 Lieu (inscris le nom du jardin ou de l'endroit où tu fais ton observation et inclus une petite description) :

5 Le parfum de ma fleur est... (une seule réponse) :

fort doux

elle n'est pas parfumée

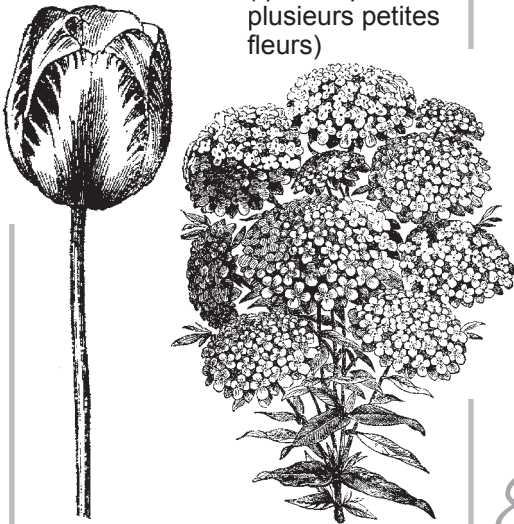
6 Dessine ta fleur à l'endos de cette page. Peux-tu identifier certaines parties de ta fleur ? Regarde le dessin ci-dessous et compare.



2 De quelle couleur est ta fleur ?

3 Ma fleur est... (une seule réponse) :

- une fleur simple une fleur composée (qui comprend plusieurs petites fleurs)



7 Les fleurs et les plantes fournissent de la nourriture aux animaux (y compris l'humain). Vois-tu des indices qui pourraient t'avertir que des animaux ont mangé les feuilles ou les pétales de ta fleur ? Dessine ce que tu observes.

8 Comment pourrais-tu aider ta fleur à survivre et se développer ?

4 Ma fleur est aussi grande que... (une seule réponse) :

- l'ongle de mon petit doigt
- un cent
- une balle de tennis
- une assiette à dîner

9 Plusieurs fleurs sont pollinisées par des animaux. Les animaux sont attirés par des couleurs, des formes et des parfums différents. Est-ce que ta fleur a été visitée par des pollinisateurs pendant que tu l'observais ? (Tu peux choisir plusieurs réponses) :

- mouche abeille
- papillon colibri
- aucun autre :

La biodiversité –
L'incroyable variété de formes
de vie sur terre

10 Écris toutes les questions se rapportant à ta fleur auxquelles tu aimerais trouver une réponse.

*Les fleurs sont stupéfiantes!
Il y en a de toutes les
formes, de toutes les tailles et
de toutes les couleurs.*

Les fleurs sont les parties reproductrices de certains types de plantes. Elles sont pollinisées par les animaux ou par le vent, qui transportent le pollen, sous forme d'une fine poudre, sur le pistil collant d'une autre fleur. Les fleurs se développent alors en fruit portant des graines et les graines en jeunes pousses. Retourne au même endroit dans quelques mois et vérifie si ta fleur s'est développée en fruits !