

The background of the slide is a photograph of a botanical garden. It features a variety of tropical and subtropical plants, including large-leafed species and ferns. A stone path or staircase is visible in the lower-left quadrant, leading through the foliage. The overall atmosphere is bright and verdant.

*Visite virtuelle des serres
botaniques du monde :*

*Architectures , thématiques
et médiations*

INTRODUCTION

Cette étude présente la diversité des serres des jardins et conservatoires botaniques dans le monde, qu'ils s'agissent des thématiques abordées, des manières d'exposer les plantes ou bien encore de leurs architectures.

Réalisé via internet, ce bilan, non exhaustif, permet de prendre connaissances des diverses orientations retenues par l'ensemble des jardins botaniques du monde. Trois axes ont été retenus pour effectuer cette étude en parcourant le site BGCI et un peu plus de 75 sites internet des jardins et conservatoires botaniques.

Thématiques, médiations et architectures sont les thèmes abordés dans cette réflexion autour des serres.

METHODE

- **75 jardins et conservatoires botaniques dans le monde consultés sur internet et visite des sites BGCI et JBF.**
- **Informations issues des sites:**
 - **Les plantes exposées**
 - **Les thématiques adoptées**
 - **Les scénographies et présentations des messages des jardins botaniques, des collections**
 - **L'accueil des publics**
 - **L'information et l'instruction de différents publics**
 - **L'agencement, la structure et l'architecture des serres**
- **Photos, illustrations et images.**
- **Tableau récapitulatif des orientations et thématiques de serres développées par 30 grands jardins botaniques du monde.**

PLAN

ARCHITECTURES DIVERSES

LES THEMATIQUES

L'ACCUEIL ET LA MEDIATION

ARCHITECTURES DIVERSES

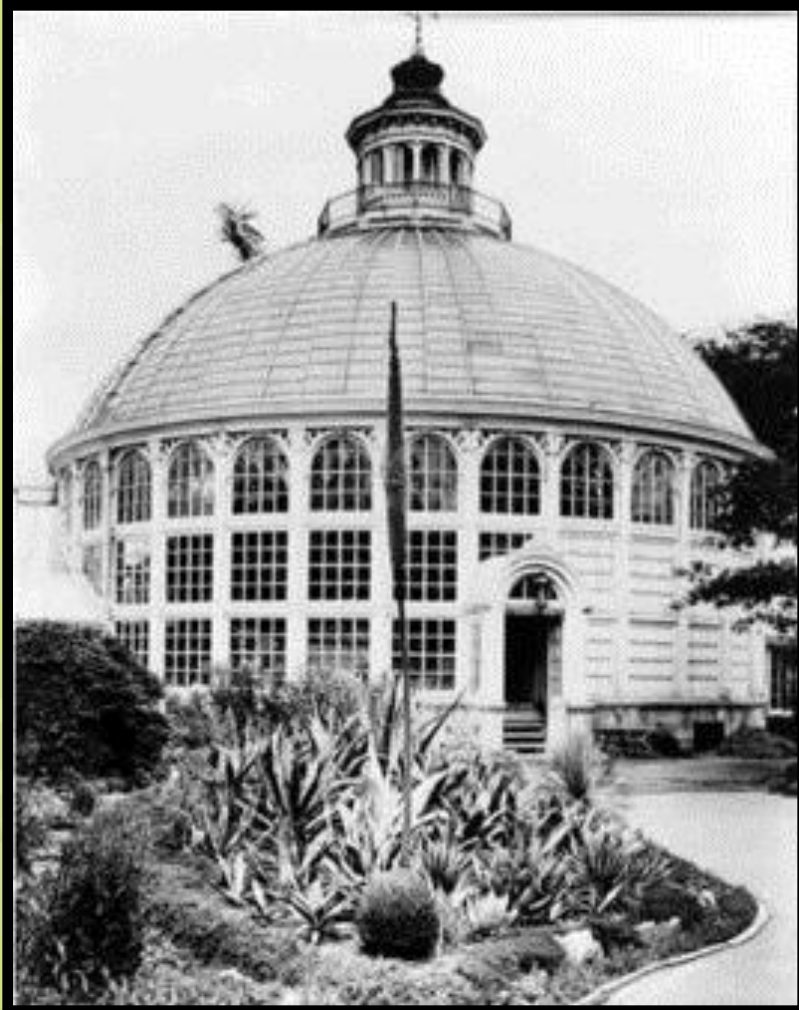
La diversité des structures:

- **Des structures historiques**
- **Des serres originales et surprenantes**

Des agencements intérieurs pour une exploration du monde végétal:

- **Permettre aux visiteurs de profiter de l'ensemble des plantes exposées: passerelles, observatoires**

1. Des architectures et structures diversifiées



Dôme du conservatoire du jardin
botanique de Washington

ARCHITECTURAL POUR LA
SERVATION



Serre du jardin botanique de Copenhague

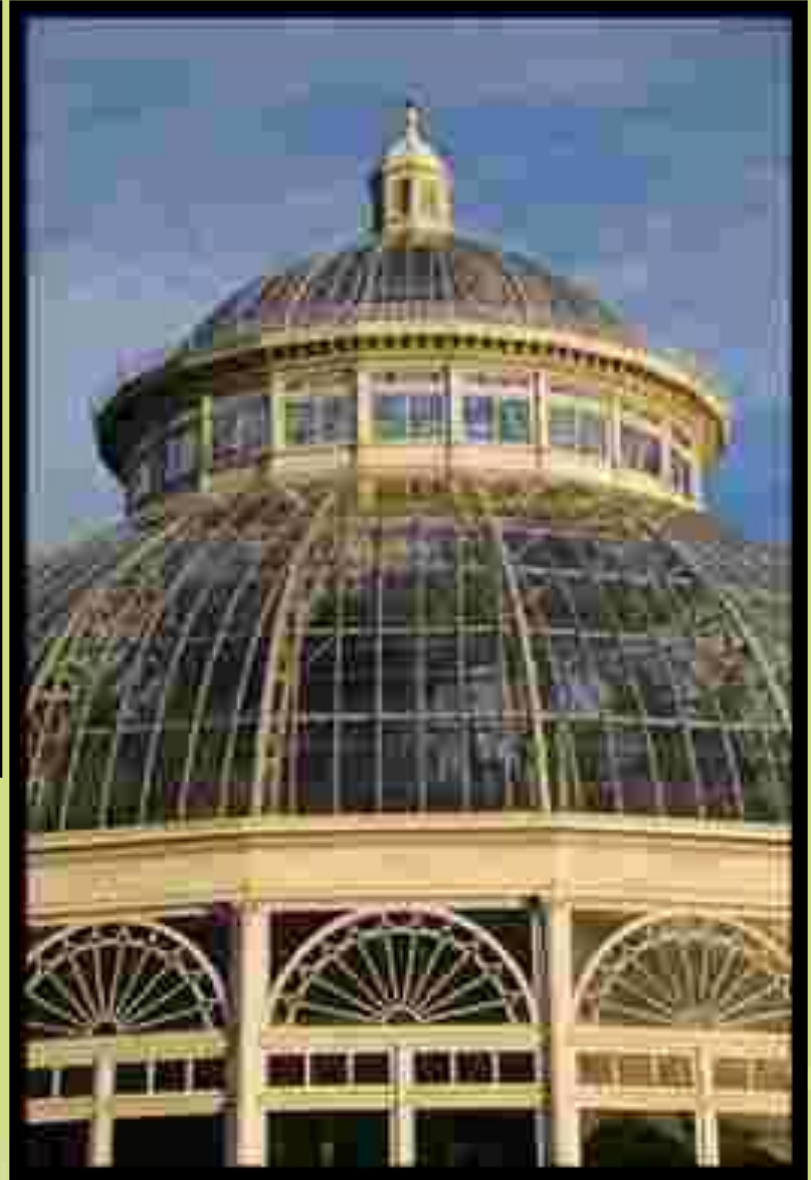
Les serres: Aspects techniques, scientifiques, muséographiques et pédagogiques

Lyon, 22 Octobre 2008

Dôme du jardin botanique de l'université
de Düsseldorf



Dôme du conservatoire du jardin
botanique de New York



Complexe de serres du
jardin botanique de Niigata,
Japon



Des serres pour accueillir le monde végétal

Jardin botanique de Graz,
Autriche



Conservatoire du jardin
botanique d'Adélaïde



Les biomes d'Eden Project

Jardin botanique de
Sidney



Le complexe de serres du
jardin botanique de Zurich

2. *Des aménagements intérieurs*



Serre du jardin botanique de New York
(Bronx)



Intérieur de la serre du jardin
botanique Yeomiji, Corée

Intérieur de la serre au jardin de Kew



Jardin botanique Taichung,
Taïwan

LES THEMATIQUES

Orientations: les thèmes abordés par l'ensemble des jardins et conservatoires botaniques et déclinés dans les différentes serres :

- **La biodiversité**
- **L'évolution des plantes**
- **Les plantes utiles**
- **L'homme et les plantes**
- **La relation plantes/animaux**
- **Les plantes protégées et les plantes menacées**
- **Intérêt pour la flore locale**
- **Ecologie, nature et plantes**
- **Plantes et loisirs**
- **Explorer le monde végétal**

LES THEMATIQUES

Les présentations : elles sont déclinées en fonction des orientations ou selon le type de végétation, de climat et d'écosystème.

- **Qu'est ce qu'une plante**
- **L'histoire des plantes sur terre**
- **Les thématiques des serres:**
 - **tropicale**
 - **aride**
 - **plantes de montagnes**
 - **plantes méditerranéennes**
- **Les serres sont également des espaces de travail visible du public**

1. Qu'est ce qu'une plante?

Société royale d'horticulture,
Wisley (Grande-Bretagne)

LA MISE EN PLACE D'EQUIPEMENTS

- Des maquettes interactives
- Des bornes numériques et écrans géants
- Des expériences pédagogiques à découvrir

Musée paléobotanique au
jardin botanique de Cordoue



Jardin royal de Kew



jardin botanique
Huntington, Californie

2. *L'histoire des plantes sur terre*



Jardin botanique de Brooklyn,
New York

DES SCENOGRAPHIES ORIGINALES

- Une visite chronologique

- Serre de l'évolution

- Des mises en scène pour informer le visiteur



Jardin royal de Kew

3. La serre tropicale

Jardin botanique de Taïwan

LA SERRE DE LA BIODIVERSITE

- Profusion de plantes exubérantes
- Une ambiance humide rappelant les forêts tropicales



Eden Project, Cornouailles

A high-angle photograph of a conservatory filled with diverse tropical plants. A paved walkway with a metal grate surface runs through the center, bordered by blue railings. Several people are walking along the path. The plants include large palm trees, ferns, and various leafy species. The lighting is bright, highlighting the vibrant green colors.

Conservatoire botanique d'Adélaïde

Bicentennial Conservatory



DES THEMES SPECIFIQUES

- La relation plantes/animaux

Jardin botanique de Montréal

- Reconstitution de milieux menacés



- Création d'ambiance spectaculaire: cascade, brume...



Jardin botanique de Berlin-Dalhem

Jardin botanique de Cologne



Biodôme de Montréal

Les serres: Aspects techniques, scientifiques, muséographiques et pédagogiques

Lyon, 22 Octobre 2008



Jardin botanique de Cleveland,
Ohio



Conservatoire Krohn, Cincinnati,
Ohio

4. La serre des zones sèches



EXPOSITION DE PLANTES SUCCULENTES

- Des formes particulières et étonnantes: cactus, xérophytes....

Jardin des deserts,
Phoenix, Arizona



- Des serres reproduisant un climat aride



- Des adaptations spectaculaires au climat

Jardin botanique
Myriad, Oklahoma
City



Jardin botanique
de Montréal





Jardin botanique de Chicago

5. La serre des plantes de montagnes



UNE THEMATIQUE PEU DEVELOPPEE

- Des centres d'intérêts divers: floraisons, couleurs...
- Des plantes de hautes altitudes
- Des aménagements spécifiques: serres alpines, brumisation



Jardin botanique d'Edinbourg

Les serres: Aspects techniques, scientifiques, muséographiques et pédagogiques

Lyon, 22 Octobre 2008



Jardin botanique de Wisley, Grande-Bretagne

Serre alpine, Edinbourg



Serre alpine, Kew



6. *La serre méditerranéenne*

Conservatoire botanique du
Missouri, Saint- Louis

VEGETAUX DES CLIMATS MEDITERRANEENS

- Une thématique par pays (Afrique du Sud, Australie, bassin méditerranéen...)
- Relation entre l'écosystème, l'homme et la plante
- Protection de la flore



Jardin botanique national de
Wales, Carmarthenshire



Jardin botanique de
l'université de Düsseldorf

Jardin botanique national de
Wales, Carmarthenshire



- 
- **DES SERRES DE COLLECTION VISIBLES DU PUBLIC**
 - **DES SERRES POUR OBSERVER LE TRAVAIL DES JARDINIERS**

Jardin botanique de Kyoto

Les serres: Aspects techniques, scientifiques, muséographiques et pédagogiques

Lyon, 22 Octobre 2008

L'ACCUEIL ET LA MEDIATION

L'accueil du public:

- **Un pavillon d'accueil**
- **L'organisation spatiale du jardin**

L'interprétation des collections : médiation et interaction

- **Des équipements et aménagements spécifiques**
- **Des jeux et mises en scène pour tous les publics**
- **Des outils de communication divers : visites guidées, ateliers**

Des espaces nouveaux dédiés au bien-être des visiteurs :

- **Expositions**
- **Espaces de confort**
- **Boutiques**

1. *Le pavillon d'accueil*

Conservatoire Phipps, Pittsburg

Jardin botanique de Troja, Prague



RECEVOIR LE PUBLIC

- Un hall d'accueil: salle d'attente, billetterie
- Des abords fleuris pour inciter le public à la visite

- Préparer le public à la visite



Jardin botanique de Montréal



Climatron du Missouri

Serre de Kyoto





Jardin botanique de Montréal

Jardin botanique de Berlin-Dahlem





ATLANTA BOTANICAL GARDEN

1345 Piedmont Ave NE, Atlanta GA 30309 • 404.876.5859

FEATURING OVER thirty acres of unmatched beauty in the heart of Atlanta, with breathtaking gardens, woodlands, and more:

- One of the largest permanent orchid displays in the world
- Rare and endangered plants from deserts and tropical rainforests
- Exotic frog collection
- Interactive children's garden

Open Tuesdays through Sundays



explore

an urban

OASIS

www.atlantabotanicalgarden.org

\$2^{OFF}

SINGLE
ADMISSION
WITH THIS MAP

Jardin botanique d'Atlanta



Jardin botanique de Montréal

Jardin royal de Laeken



2. Des équipements et aménagements pour informer le public

COMMUNIQUER AVEC LE PUBLIC

- Une trame de visite: signalétiques, audio guides, dépliants pédagogiques

- Des cartels pour renseigner les visiteurs

- Des outils de médiation: télévisions, films, écrans tactiles

Jardin botanique de Montréal



Les serres: Aspects techniques, scientifiques, muséographiques et pédagogiques

Lyon, 22 Octobre 2008



Serre alpine
du jardin royal
de Kew



Jardin
botanique de
Montréal



Jardin royal de Kew



Jardin botanique de l'université
de Cambridge

Jardin botanique de Meise,
Belgique



3. Des jeux et mises en scène adaptés : explorer le monde végétal



UNE PEDAGOGIE CONSACREE AUX PLANTES

- **Des animations scolaires**
- **Des modules et maquettes interactives**
- **Des niveaux de lectures adaptés aux différents publics**



Jardin botanique d'Edinburgh

Jardin royal de Kew



Jardin botanique de Montréal



Les serres: Aspects techniques, scientifiques, muséographiques et pédagogiques

Lyon, 22 Octobre 2008



Jardin royal de Kew

Conservatoire botanique Phipps,
Pittsburg



Les serres: Aspects techniques, scientifiques, muséographiques et pédagogiques

Lyon, 22 Octobre 2008

Serre tropicale de Zurich



Jardin botanique
du Missouri

Jardin botanique de Zürich



Eden Project

Les serres: Aspects techniques, scientifiques, muséographiques et pédagogiques

Lyon, 22 Octobre 2008

4. médiation et communication

Jardin botanique de Brooklyn, New York

Jardin botanique de Genève

VALORISER LE JARDIN ET SES ACTIONS

- Créer des évènements
- Organisation de visites guidées
- Présentation d'objets scénographiques (vitrines)



Les serres: Aspects techniques, scientifiques, muséographiques et pédagogiques

Lyon, 22 Octobre 2008

Jardin botanique d'Édinbourg



Jardin botanique de Montréal





Hortus Botanicus, Amsterdam

Les serres: Aspects techniques, scientifiques, muséographiques et pédagogiques

Lyon, 22 Octobre 2008



Jardin botanique de Montréal





Grande serre du jardin botanique de Lyon

5. *Les offres proposées aux visiteurs*

Jardin botanique d'Edinbourg

UN LIEU DE PROMENADE ET D'ÉVASION

- Des espaces de confort au sein de la serre
- Des éléments esthétiques dans les serres
- Une boutique pour conserver un souvenir de la visite

Conservatoire Climatron du Missouri





Conservatoire
botanique Phipps,
Pittsburg



Jardin
botanique du
Missouri



Boutique du jardin botanique du Missouri



Boutique du jardin national royal de Melbourne



Jardin botanique du Mexique



Point restauration au jardin
botanique de Berne



Pause café au conservatoire
botanique Phipps, Pittsburg

CONCLUSION

•La consultation des sites internet des jardins et conservatoires botaniques est une source d'inspiration pour envisager de nouveaux projets et de nouvelles perspectives. Ce panel de présentations rend compte des manières d'exposer et d'explorer le monde végétal.

•Des grandes orientations communes se dégagent dans la visite virtuelle des jardins: serre tropicale, serre aride, plantes méditerranéennes, carnivores, orchidées, palmiers.

•Points de divergences: l'architecture des serres, les présentations, la médiation, les évènements et expositions.

- **Les serres ne sont pas désuètes. Un intérêt grandissant pour les architectures, structures, aménagements et équipements.**
- **Restauration et création de grands complexes de serres.**
- **Les sites Internet des jardins botaniques sont aussi des outils à destination de chercheurs et des botanistes.**

Serre pandanus du jardin botanique de Lyon



MERCI DE VOTRE ATTENTION

Les serres: Aspects techniques, scientifiques, muséographiques et pédagogiques

Lyon, 22 Octobre 2008