

LUTTER CONTRE L'ÉROSION DE LA BIODIVERSITÉ

EXEMPLES D' ACTIONS DES JARDINS BOTANIQUES EN FRANCE



Maïté Delmas, **Muséum national d'histoire naturelle**
Département des jardins botaniques et zoologiques,
Journées Techniques et Journées Techniques Education, Bordeaux ,14 septembre 2010

Jardins
botaniques
de France
et des pays
francophones

[botanik]

Le réseau national : Jardins botaniques de France et des pays francophones

Jardins botaniques de France et des pays francophones

botanik



Autriche	19
Belgique	30
République Tchèque	26
Danemark	9
Estonie	3
Finlande	8
France	68
Allemagne	102
Grèce	10
Hongrie	22
Irlande	12
Italie	104
Lettonie	2
Lithuanie	8
Luxembourg	1
Malte	1
Pays Bas	50
Pologne	26
Portugal	13
Slovaquie	10
Slovénie	5
Espagne	25
Suède	9
Royaume Uni	105
Bulgarie	
Chypre	

Convention sur la diversité biologique

Cadres d'action

Impact fondamental apportant une reconnaissance, une raison d'être et une justification aux rôles et actions des jbs

- ▣ Charte JBF
- ▣ Plan d'action jardins botaniques européens
- ▣ Agenda international
- ▣ Lignes directrices pour l'éducation
- ▣ Stratégie mondiale de conservation

CHARTRE D'AGRÉMENT JARDINS BOTANIKES DE FRANCE ET DES PAYS FRANCOPHONES

[botanik]

CHARTRE D'AGRÉMENT

JARDINS BOTANIKES DE FRANCE ET DES PAYS FRANCOPHONES




- Depuis 1996
- Démarche volontaire
- 2 experts : scientifique, technique
Rapport au CA

Améliorer la qualité des
jardins botaniques

Un cadre pour les
nouveaux jardins
botaniques

Un guide pour mise en
œuvre GSPC

Jardins botaniques agréés

- Jardin Botanique de Bordeaux
- Jardin Botanique de Nice
- Jardin des Plantes et Arboretum de Chèvreloup
- Jardin Botanique de Lyon
- Jardin Botanique de Besançon
- Jardin Botanique de Caen
- Jardin Botanique de la Ville de Paris
- Jardin Botanique de Dijon
- Jardin Botanique Alpin du Lautaret
- Jardin Botanique de Tours
- Jardin Botanique Henry Gaussen Toulouse
- Jardin Botanique de Limoges
- Jardin Botanique Faculté de Pharmacie Lille
- Jardin Botanique de Nantes
- Jardin des plantes de Montpellier
- Conservatoire et Jardin Botaniques de Nancy
- Parc Botanique de Launay à Orsay
- Jardin Botanique Yves Rocher à La Gacilly
- Jardin Botanique Marnay sur Seine
- Jardin botanique de Talence
- Conservatoire et Jardin Botaniques Genève 
- Jardin exotique de Monaco 
- Jardin botanique de Bâle 



et jardins parrainés

- Floralpina, Arras
- Jardin alpin Daniella Limoges
- Jardin des Plantes, Chemillé
- Nature et paysages
- Espace Pierres Folles
- Observatoire patrimoine végétal Poitiers
- Jardin des Olfacties
- Jardin botanique Pierre Fabre
- Jardin botanique La Presle

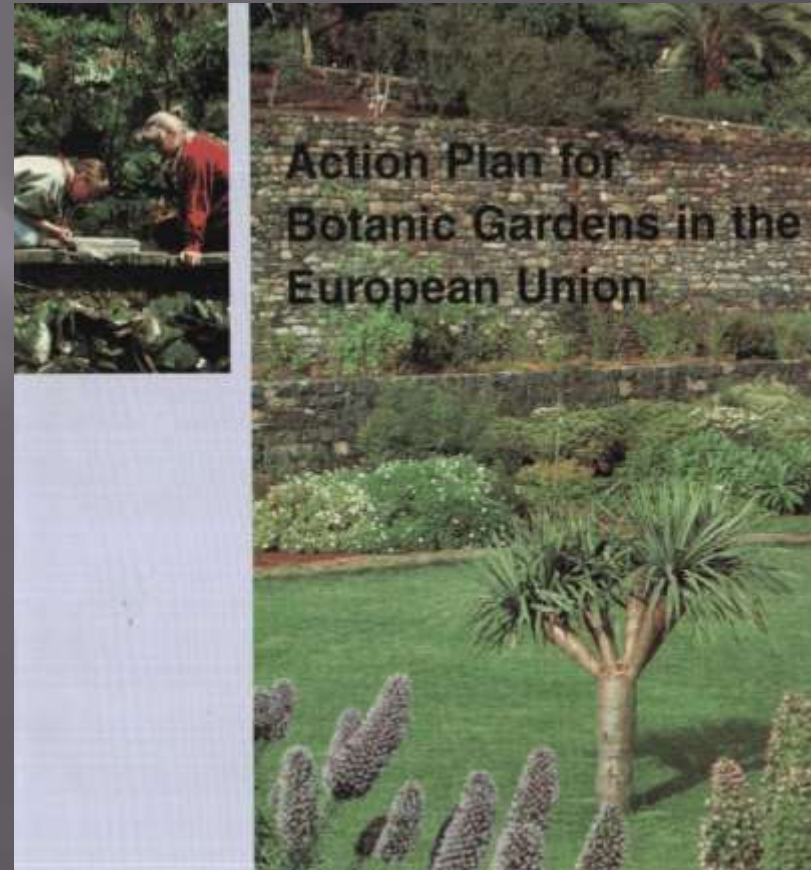
Plan d'action des jardins botaniques européens



Principales actions que peut mener chaque jardin botanique

35 objectifs identifiés dans des domaines variés

- Scientifiques et horticoles,
- Patrimoines culturels et touristiques,
- Conservation de la biodiversité,
- Education, formation et sensibilisation des publics,
- Travail en réseau et coopération,
- Développement des capacités



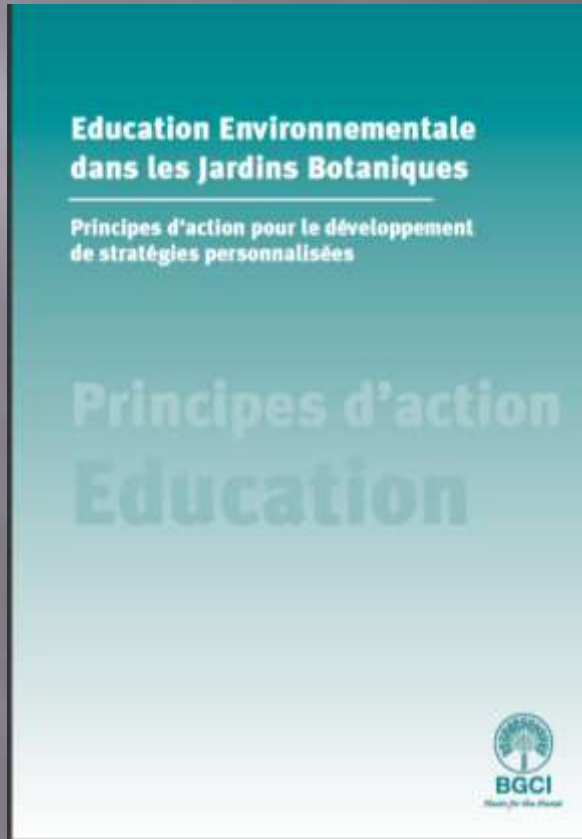
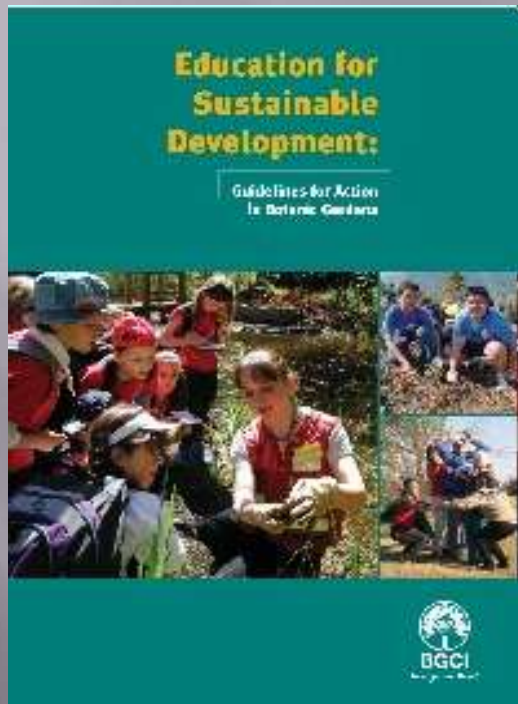
L'AGENDA INTERNATIONAL

Un cadre d'action

- Système de suivi et d'enregistrement des actions de conservation des jbs
- Promotion du rôle des jardins botaniques dans la conservation
- Conseils et assistance pour les problèmes de conservation
- 500 jardins enregistrés
- Jardins agréés candidats pour AI



Lignes directrices pour l'éducation



L'éducation, la communication et la sensibilisation du public sont des éléments essentiels pour :

- assurer l'amélioration de la qualité de vie de tous.
- Réduire la pauvreté,
- promouvoir le développement durable.
- Atteindre les objectifs de l'agenda international basé sur les Objectifs du millénaire pour le développement (OMD),
- Et ceux de la Convention sur la biodiversité

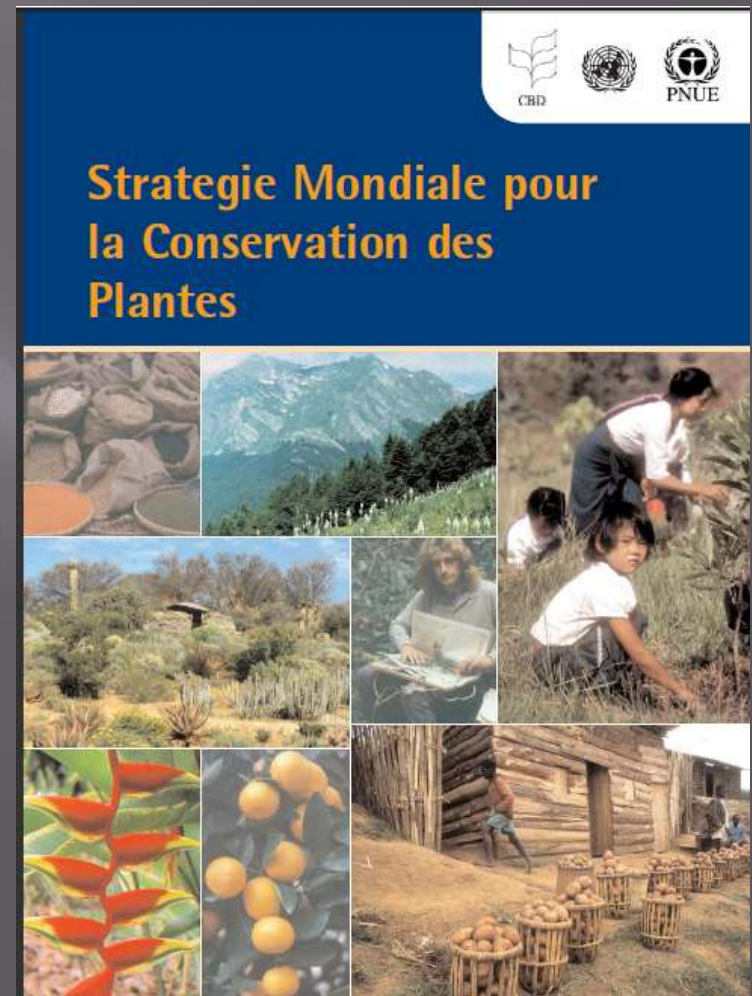
Stratégie mondiale de conservation des plantes

Enrayer l'appauvrissement actuel et continu de la diversité végétale

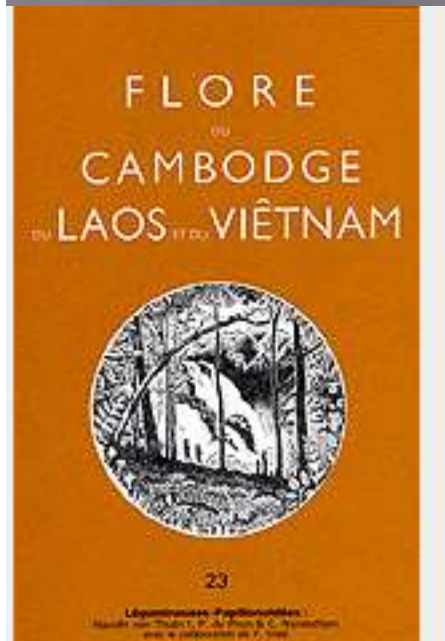
COP 6 - 2002

16 objectifs pour 2010

- **Comprendre et documenter**
- **Conserver**
- **Utiliser durablement**
- **Promouvoir l'éducation et la sensibilisation**
- **Renforcer les capacités d'action**



- Etablir une liste provisoire, largement accessible, des espèces végétales connues, étape vers l'établissement d'un répertoire complet de la flore mondiale



Inventaires et des suivis de la flore au niveau régional,
Rédaction de flores régionales,
CBN Brest réalise l'inventaire permanent de la flore du Massif Armoricain
Le Jardin botanique Fac de Pharmacie Lille prépare une flore d'une nord de la France

Programmes d'inventaire des collections
Constitution d'herbiers,
Numérisation des herbiers à Bordeaux, Paris...

Evaluation préliminaire de l'état de conservation de toutes les espèces végétales connues, aux niveaux mondial, régional et national



CBN/Brest : édition d'une liste rouge des plantes armoricaines
base de données sur 15 000 espèces menacées à l'échelle mondiale

JB Lille : liste rouge des espèces de champignons menacés de la Flore Française + flores Antillaises : (Macromycètes),
liste des Adventices des cultures, liste des espèces menacées du Nord Pas-de-Calais

Un « Projet vitrine » entre le CBN/Porquerolles et le Jardin des Plantes de Montpellier pour quelques espèces régionales

JB/Nancy, liste rouge des bryophytes de Lorraine et du massif vosgien,

Le Jb Bordeaux constitution de la liste régionale Aquitaine des plantes menacées

Le JE Monaco participe au Cactus and Succulent Specialist Group de l'IUCN /SSC

Développement de modèles et de protocoles pour la conservation des plantes et leur utilisation durable, fondés sur les résultats des recherches et l'expérience acquise

JBVP : protocoles pour la germination optimale de semences d'espèces menacées

CBN/Brest plans de gestion pour les espèces patrimoniales armoricaines et plans de collecte de semences pour ces espèces patrimoniales

Parc Botanique de Launay : étude et identification taxonomique des *Cupressus* conservés *ex situ*

JB Marnay réalise un plan de gestion d'un espace naturel intégré dans un site classé Natura 2000

JBNancy mettent en place un protocole pour les espèces prioritaires de Lorraine et du massif vosgien en matière de conservation et de restauration des habitats.

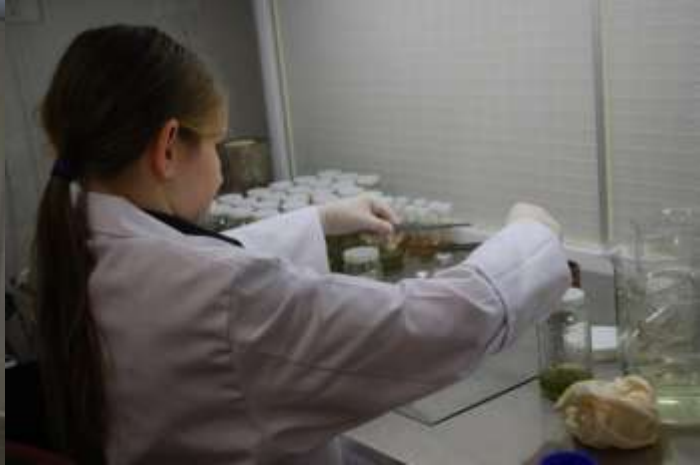
.

JE/Monaco : protocoles et banque de données relatives à la pollinisation contrôlée et à la conservation des graines d'espèces de plantes succulentes.



450 taxons 17 des 18 genres connus



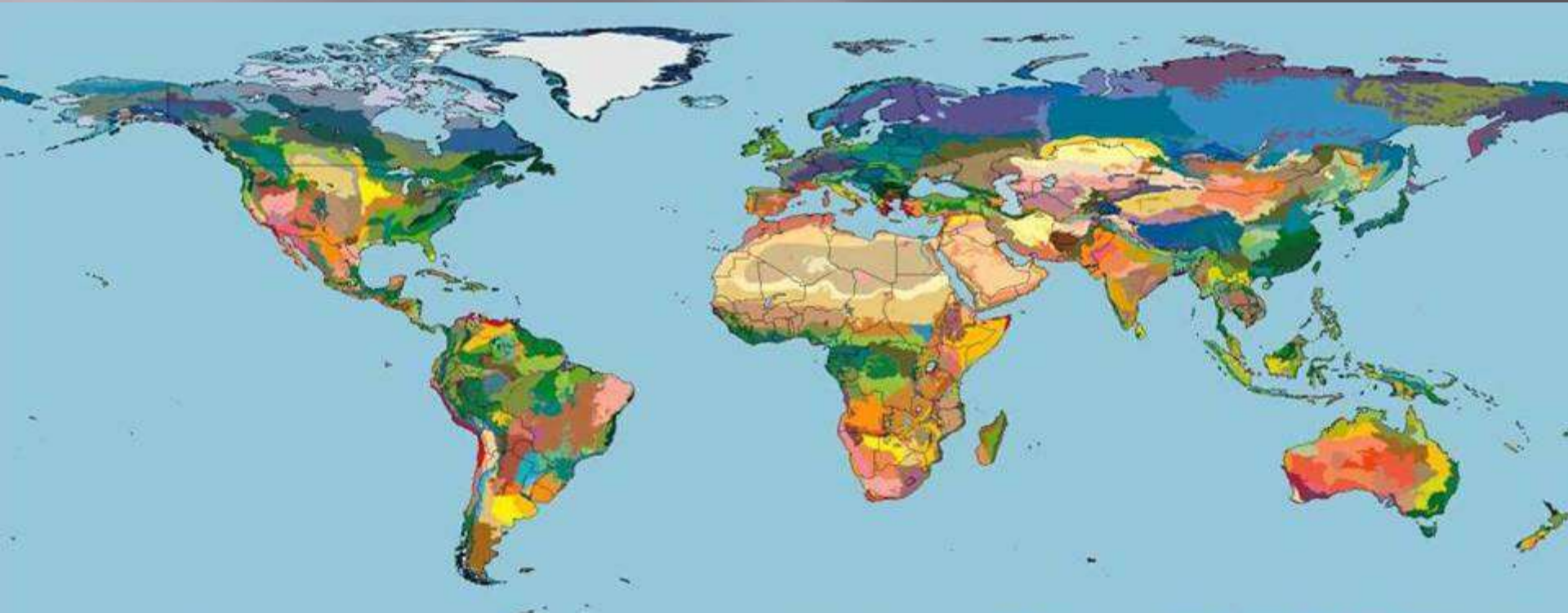


Conserver la diversité végétale

GSPC - Objectifs pour 2010

4 Conservation effective d'au moins 10% de chacune des zones écologiques de la planète

5 Protection de 50% des régions les plus importantes du point de vue de la diversité végétale



JBVP, collection de plantes menacées du Sahel des maquis miniers et terrains ultrabasiques de Nouvelle Calédonie.

Parc Botanique de Launay : observatoire des milieux naturels et d'un espace naturel sensible dans le jardin botanique **associé à un programme de restauration de l'ensemble des milieux comprenant un volet pédagogique important.**

JB/Marnay gère un espace naturel intégré dans le réseau européen Natura 2000 et réalise des inventaires floristiques et inventaires phytosociologiques,

CBN/Brest participe à des projets de conservation dans zones de forte biodiversité (Madagascar, Brésil ...)

Des habitats naturels et reconstitutions dans les jardins botaniques

Tourbière du Haut Chitelet

Prairies inondables de la Bassée au Jardin Botanique de Marnay

Pelouses du Jardin alpin du Lautaret

Platière jardin écologique MNHN

Limoges

Sensibiliser le public , développer techniques culturelles



Jardin alpin Lautaret

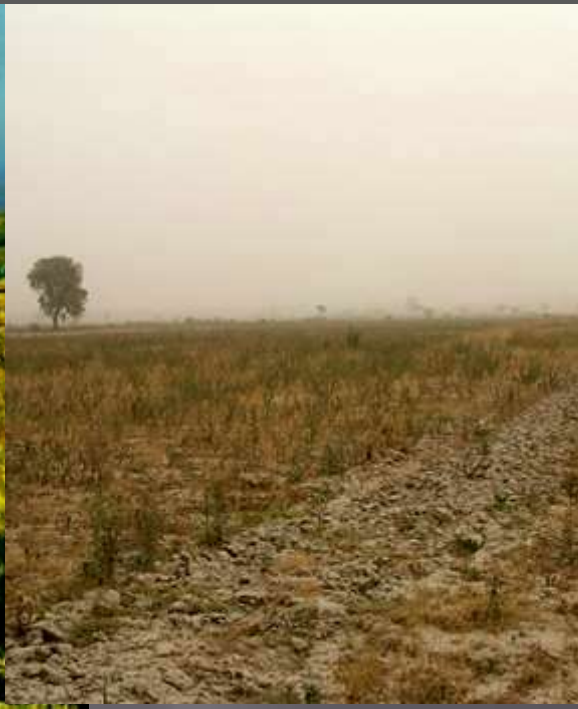


Conserver la diversité végétale

GSPC - Objectif 6

Gestion de 30% au moins des terres productives dans le respect de la conservation de la diversité végétale .

Plusieurs jardins pratiquent des mesures de gestion différenciée sur leur territoire, participent à des études sur la flore adventice menacée, mènent des expertises auprès de forestiers et des actions d'information sur ce sujet auprès du grand public



La Ville de Paris n'est pas un territoire réputé pour sa production agricole. Cependant, les pratiques horticoles sont nettement orientées vers un développement durable (objectif de 0% de produits phytosanitaires par exemple)

JB/Pharmacie Lille : liste d'adventices des cultures menacées parmi les espèces déterminantes pour la protection des milieux dans le Nord Pas-de-Calais

Parc Botanique de Launay gère deux ZNIEFF et deux Espaces Naturels Sensibles sur le territoire du jardin botanique en partenariat avec les communes environnantes et le département de l'Essonne

Le site naturel géré par le JB/Marnay se situe au cœur d'une zone agricole. Il comporte une prairie de fauche à caractère inondable

DJBZ présente dans son jardin écologique des milieux naturels ou cultivés de l'île de France : vignes, mare, roselière, platière...

Conservation *in situ* de 60% des espèces végétales menacées dans le monde

Actions de conservation *in situ* d'espèces menacées sur le territoire national en liaison avec CBNs et dans régions du monde à forte biodiversité (Mexique, Madagascar)



JBVP est consulté pour les projets d'aménagements ou de gestion des rares lieux "sauvages" parisiens

CBN/Brest :inventaires et aux plans de gestion de sites Natura 2000 des régions Bretagne, Basse-Normandie et Pays de Loire. Il prépare des projets de conservation dans des zones de forte biodiversité (Madagascar, Brésil ...)

Le responsable du JB/Pharmacie Lille est conseiller scientifique régional de l'environnement Nord-Pas-de-Calais et donne un avis positif ou négatif sur la nécessité de préserver tel ou tel site naturel menacé, avec ou sans mesures compensatoires. Entretien au Jardin botanique de populations d'espèces messicoles menacées et de pelouses semi-naturelles à orchidées régionales

JB/Marnay gère un espace naturel de 6.5 ha appelé "Le Grand Mort" intégré dans un site Natura 2000 et géré en fonction des recommandations mentionnées dans le document d'objectifs.

JB Nancy:évaluation des espaces protégés en Lorraine. Promotion de la protection de la nature leur territoire.

JE/Monaco : engagé des actions de conservation de plantes succulentes Madagascar et au Mexique

Conserver la diversité végétale

GSPC – Objectif 8

60% des espèces végétales menacées dans des collections *ex situ* accessibles, de préférence dans leur pays d'origine, et inclusion de 10% d'entre elles dans des programmes de régénération et de restauration

Préservation d'espèces menacées (indigènes ou exotiques) en banque de semences, en serres ou en jardins conservatoires
Programmes de restauration pour les espèces les plus menacées.
Expertises ou transferts de savoir faire dans des pays tiers.
17 jardins botaniques in Plant Search du BGCI organisme servant de relai à la CDB pour l'article 8 de la GSPC



JBVP : Connaissance de la flore francilienne dont un chemin de l'évolution illustré par des plantes indigènes au Parc floral de Paris.

CBN/Brest : banque de semences des espèces patrimoniales armoricaine, et banque de semences d'espèces menacées exotiques (îles océaniques). Il conserve en collection (en serre, pépinières jardin) près de 1700 espèces menacées

Création de jardins conservatoires dans des pays de forte diversité (Madagascar...).

Mise en place d'une « Projet vitrine » pour quelques espèces régionales au Jardin des Plantes de Montpellier avec CBN/Porquerolles

Le Parc Botanique de Launay met en place des plans de gestion et de protocoles de conservation *in* ou *ex situ*

Inventaire des collections européennes *ex situ* de *Cupressus*

Arboretum d'initiation à la conservation des espèces menacées au niveau mondial.

JB/Marnay milieux naturels d'une partie de la vallée de la Seine appelée « Bassée ». son cortège floristique caractéristique intégrant les espèces rares ou protégées au niveau régional et national. Constitution d'une banque de graines d'espèces caractéristiques de la « Bassée ».

DJBZ : programme Ensconet

mise en place d'une serre de Madagascar au Parc Zoologique de Paris et serre représentant Nouvelle Calédonie. L'ensemble des collections est enregistrée sur la base de données du BGCI.

JB/Nancy : banque de semences flore régionale (à ce jour 60% des espèces menacées)

En convention de partenariat avec le Conservatoire Botanique de Franche Comté ils conservent les semences rares de cette région et culture

JF/Monaco : importante collection de plantes succulentes du Continent Africain, de Madagascar et d'Amérique du Sud.

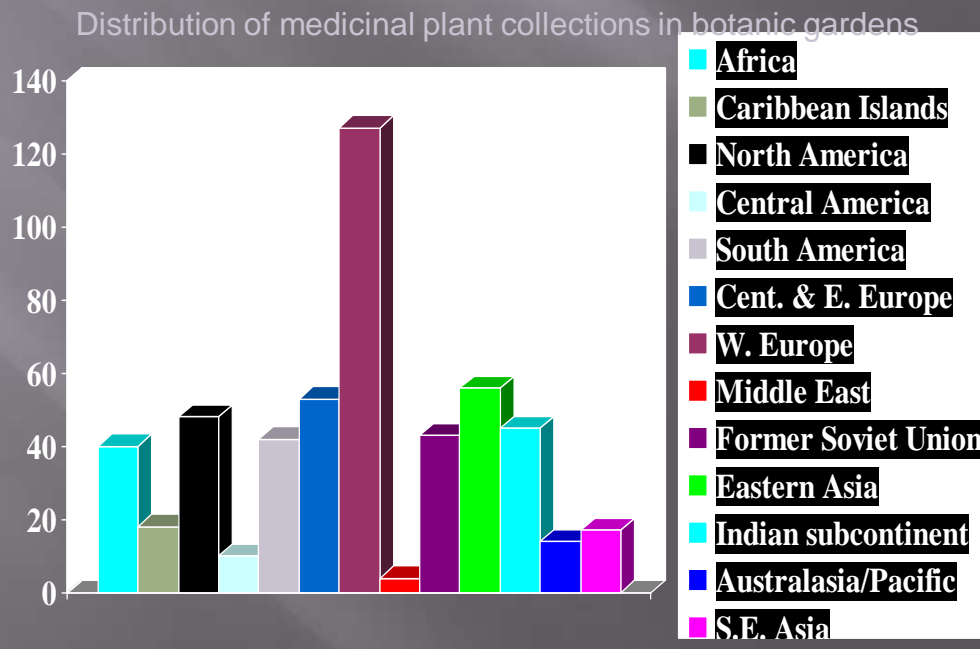
Transfert de compétences dans le cadre d'action de coopération : Croatie (en cours) , Madagascar (en projet).

Conserver la diversité végétale

GSPC - Objectif 9

Conservation de 70% de la diversité génétique des plantes cultivées et d'autres espèces végétales d'une grande valeur sur le plan socio-économique et préservation des connaissances locales et autochtones connexes

Les jardins ou conservatoires botaniques conservent des variétés de plantes utiles dans leurs collections en banque de semences ou en collections vivantes et sensibilisent le public sur les menaces



Collections de
ressources génétiques
(cultivars d'intérêt
horticole, vergers
conservatoire,

Espèces domestiques
et apparentées



Conservation du patrimoine horticole



JBVP : collection de plantes utilitaires tropicales et plantes médicinales.

Le Jardin des Plantes de Montpellier présente chaque année un potager de plantes utiles

Le Parc Botanique de Launay Orsay inventorie, valorise et met à disposition une collection conservatoire de mils et de millets

JB/Marnay : banque de graines et maintien en culture des variétés anciennes de légumes cultivées dans le département de l'Aube

DJBZ : plantes utiles tropicales dans son Jardin d'hiver ,dans le Potager école, Ecole de Botanique. Il soutient la création du Centre de ressources génétiques d'Île de France à Savigny le Temple.

JB/Nancy : collection de céréales locales et autres patrimoines régionaux (variétés de pommes, de poires et issues de l'horticulture = lilas, pivoines, fuchsias...) sous le forme de banque de semences (céréales) et collections vivantes (vergers).

JB/Bordeaux expose dans 40 plates–bandes des végétaux illustrant la relation plante/homme

Mettre en place des plans de gestion d'au moins 100 espèces exotiques envahissantes qui menacent les plantes, les communautés végétales, leur habitat et leur écosystème

JBVP s'applique à ce que la propagation des principales plantes invasives (*Ailanthus altissima*, *Buddleja davidii*) ne soit pas favorisée.

CBN/Brest : suivi des populations de *Limonium humile*, espèce patrimoniale française et contrôle de *Spartina alterniflora*, espèce américaine introduite

JB/Nancy : liste régionale d'espèces invasives et formation acteurs, élaboration cahiers des charges (choix des espèces, pratique de végétalisation...) dans le cadre d'opérations de renaturation

Exposition sur les espèces invasives

JB/Bordeaux : inventaires et suivis des plantes envahissantes au niveau local

Plantes exotiques envahissantes

En un siècle d'introduction seules quelques espèces se sont échappées.

- *Aconitum napellus*
- *Polemonium caeruleum*

Espèce : *Polemonium caeruleum* L.

Description :

Hémicryptophyte à tiges atteignant 80 cm, à pilosité éparses. Feuilles imparipennées à folioles nombreuses, elliptique-lancéolées, entières. Fleurs en inflorescence plus ou moins racémeuse. Calice à sépales soudés au moins à la base, en général velus. Pétales soudés en un tube court à corolle étalée bleue ou rarement blanche. Étamines soudées aux pétales, à anthères orangées. Fruit : une capsule à graines nombreuses. C'est une espèce essentiellement montagnarde. Elle est extrêmement polymorphe et un nombre considérable de taxons de valeur très discutable ont été décrits.

Origine :

Espèce circumboréale, protégée en France où elle est en limite occidentale de son aire. Présente dans toute l'Eurasie tempérée, et même jusque dans l'Ouest de l'Amérique du Nord.

Photo :



Carte de répartition :



Localisation au Lautaret :

Très grosse colonie le long du torrent principal du Lautaret, des stations à l'E du J.A.L., et à proximité du torrent E du J.A.L., des stations dans la côte du P.L.M. jusque dans le marais vers le G.R. Présent à l'W du J.A.L., vue aussi au départ de la route du Galibier en 1999 (non revu) et vers la chapelle des fusillés (introduite ?)



Jardin botanique Alpin Lautaret

Aucune espèce de flore sauvage ne sera menacée du fait du commerce international

Actions d'information du public sur les réglementations internationales sur le commerce d'espèces menacées (CITES) et partenariat avec les douanes. 3 institutions sont agréées au titre des institutions scientifiques reconnues « CITES ».



JBVP : gestion des entrées et sorties des acquisitions tenant compte de la CITES.

CBN/Brest : information du public sur les réglementations régionales, nationales et internationales.

Jardin des plantes de Montpellier va devenir un relais CITES grâce à une collaboration accrue avec le Conservatoire Botanique National de Porquerolles

DJBZ accueille les plantes saisies en douane. Il profite de toutes les présentations et expositions au public pour sensibiliser le public lors des expos de plantes sensibles

JB/Nancy : nombreuses actions en faveur du respect, de la connaissance et de l'application de la CITES et actions de vulgarisation pour l'application de la CITES, tout particulièrement avec les associations d'amateurs des plantes concernées (Cactus, orchidées...).

JB/ Bordeaux : membre de la Commission de Conciliation Douanière. Programmes éducatifs au Jardin Botanique en particulier à destination des 8/12 ans.

JE/Monaco : information du Grand Public sur la Convention à travers un espace pédagogique.

30% des produits d'origine végétale proviendront de sources gérées de façon durable

Utilisation de pratiques durables, l'information du public et études pour une amélioration de la production d'espèces sauvages auparavant collectées de façon abusive.



JBVP traduit à son niveau la politique globale de la Ville concernant l'utilisation de produits issus d'une gestion durable des ressources.

CBN/Brest : réflexions avec les autorités locales sur l'impact des collectes de *Crithmum maritimum* et *Salicornia spp* à des fins commerciales et alimentaires.

Parc Botanique de Launay : techniques d'agriculture et de lutte biologique dans les modes de gestion du jardin botanique, conférences, articles.... Il projette la création d'une charte du développement durable pour le jardin botanique.

DJBZ participe aux réflexions en matière accès aux ressources génétiques et partage des avantages,
participe mise en place IPEN réseau des jardins botaniques un système de mise en œuvre des échanges de ressources génétiques dans le respect de l'article 15 de la CDB.

Utiliser la diversité végétale durablement

Enrayer l'appauvrissement des ressources végétales et des connaissances, innovations et pratiques locales et autochtones connexes, qui sous-tendent la viabilité des moyens de subsistance, la sécurité alimentaire locale et la santé

Conservation de semences d'espèces anciennes et base de données sur les pratiques locales



JB/Marnay a constitué une banque de graines et mise en culture de variétés anciennes de légumes cultivés dans le département de l'Aube au XVIII et XIX siècle. Création d'une base de données mentionnant l'année ou chaque variété a été introduite dans les potagers de l'Aube, la personne à l'origine de cette introduction et le lieu où la variété à été cultivée pour la première fois. Ces plantes sont également présentées en culture.

JB/ Bordeaux organise ses présentations sur le thème du développement durable



Arnica montana dans les Vosges

L'importance de la diversité végétale et la nécessité de la conserver pris en compte dans les programmes de communication, d'enseignement et de sensibilisation



Tous les jardins botaniques du réseau ont pour mission l'éducation et la sensibilisation dans le domaine de la diversité végétale.

Certains disposent de personnels spécialisés.

Au niveau national, un groupe éducation coordonne des projets de sensibilisation à la conservation de la biodiversité

Masters et doctorats (taxonomie, écologie, biologie de la conservation)

- ▣ Activités pédagogiques pour les scolaires et formation des enseignants
- ▣ Formation des personnels
- ▣ Expositions permanentes et temporaires
- ▣ Publication de brochures, dépliants et ouvrages
- ▣ Organisation d'ateliers , conférences
- ▣ Visite guidées
- ▣ Participation au groupe éducation JBF



Diffusion de la culture scientifique dans la société

Formations des agents des collectivités locales en matière de développement durable et de protection de l'environnement

JBVP : cours, conférences sur ces thèmes. Exemples : conférences sur les mangroves, sur la Mata Atlantica, la Biodiversité, la conservation de la biodiversité dans les serres... des cours sur le jardinage respectueux de l'environnement...

C'est l'un des objectifs primordiaux du CBN de Brest. Accueil scolaires , projet d'éducation à l'environnement au Conservatoire et à l'école, sentiers et ateliers pédagogiques

JB/Fac de Pharmacie Lille : cours de botanique générale et appliquée en faculté

JB Marnay : ateliers pédagogiques incluant la sensibilisation à la protection et à la connaissance de la flore, de la faune et de l'écologie en générale. Il

JB/Nancy : équipe éducative spécifique. Nombreuses actions en faveur de la sensibilisation des publics, expositions thématiques (effet de serre, déforestation, recyclage, eau...) , promotion du commerce équitable, atelier pour les enfants, Cercle de conférences, sur l'environnement.

JB/Bordeaux a particulièrement développée ses programmes éducatifs au Jardin Botanique à destination des 8/12 ans

JE/Monaco : espace pédagogique destiné à l'éducation et à la sensibilisation , ateliers pédagogiques lors de manifestations extérieures.

Augmentation du nombre des personnes formées travaillant avec des moyens appropriés à la conservation des plantes

Les jardins botaniques du réseau participant activement à la formation de leurs personnels ou à l'accueil de stagiaires. Ils mettent en place de nombreux ateliers de formation où la conservation des espèces végétales, la gestion durable des ressources, la présentation des meilleures pratiques de gestion de collection dans une optique de conservation de la diversité sont un souci permanent.

Renforcer les capacités

Soutien technique vers les pays en développement

Soutien à des programmes de formation



JBVP participe activement à la réhabilitation du Jardin d'Essais du Hamma à Alger et a proposé que les collections et les actions de conservation de la biodiversité soient orientées vers la flore locale (collections de biotopes algériens, banque de semences).

Chaque année des élèves de l'école d'horticulture participent à la réhabilitation du Jardin d'Essais de Saint-Louis du Sénégal.



Ecole Du Breuil formation continue sur le développement durable, la conservation de la biodiversité, la gestion différenciée

CBN/Brest initie des actions de transfert de compétences dans le cadre de projets de coopération

Le Jardin des Plantes de Montpellier encourage ses personnels à participer formation de jardinier botaniste au CFPPA de Châteaufarine

DJBZ a mis en place des cours de botanique auxquels participent nombre de son personnel en tant qu'intervenant ou auditeurs.

ateliers, cours d'élagage, formation taille rosiers, cours de jardinage orienté bio et variétés anciennes et bonnes pratiques horticoles.

JB Nancy participent activement à la formation de Châteaufarine pour promouvoir le professionnalisme dans les jardins botaniques.

Accueil de botanistes (amateurs, agents de l'ONF...) pour les sensibiliser aux espèces prioritaires et aux pratiques de collectes de données.

Formation interne, tout particulièrement dans les domaines réglementaires (CITES, CDB, Natura 2000...).

Création de réseaux pour la conservation des plantes, aux niveaux national, régional et international, ou renforcement de ceux qui existent

Participation à la création d'initiatives encourageant et assurant la promotion de la conservation au niveaux national, régional ou international
Implication dans leur animation (Charte des jardins botaniques, Groupe éducation de JBF, réseau des Arboreta, ...)



Former les équipes sur le terrain



JBVP est membre de différents réseaux : JBF, CCVS, AFCEV, BGCI.

Le Conservatoire Botanique national Brest est impliqué dans les réseaux nationaux (JBF, fédération des CBN). Il adhère au BGCI

Le Parc Botanique de Launay Orsay a participé à la création du réseau des arboreta publics au niveau national.

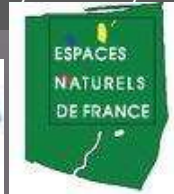
Le Jardin Botanique de Marnay participe activement au réseau Natura 2000 .Il est membre JBF, du Groupe éducation et du BGCI.

DJBZ participe aux réseau national de jardins botaniques, européen, en tant qu'expert pour la charte des jardins botaniques, au réseau des Arboreta institutionnels, est coordonateur français d'Ensconet, membre de la Task force IPEN, du groupe Zoohorticulture, du réseau AFCEV.

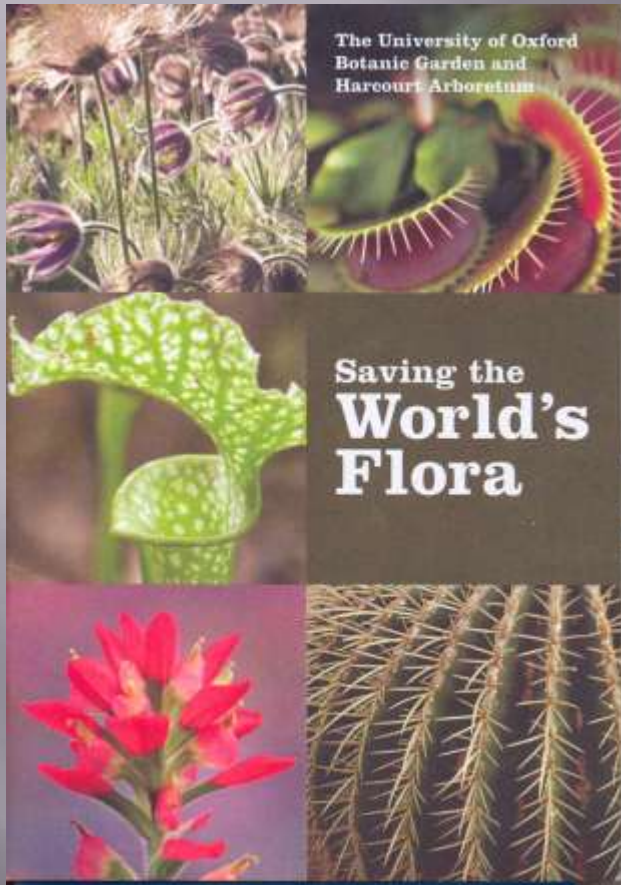
JBA/Lautaret participe au réseau des jardins botaniques alpins et arctiques

Jardin d'Altitude du Haut Chitelet est intégré dans un réseau d'observations phénologiques

Le Jardin Botanique de Bordeaux impliqué dans de nombreux réseaux : CREN, CBN, réserves Naturelles, ENS, Cons. du Littoral



Développer une réponse locale à la GSPC



Parcours Stratégie mondiale de conservation

Anne Claire Maurice doctorante



Les objectifs de la Stratégie mondiale pour la Conservation des Plantes ¶

Comprendre et documenter la diversité des plantes ¶

1) Etablir une liste de toutes les espèces végétales connues ¶
Les scientifiques de l'Herbier contribuent à inventorier et décrire les espèces végétales de notre planète.

2) Evaluer l'état de conservation de toutes les espèces végétales connues ¶
Le Service du Patrimoine naturel, en tant qu'autorité scientifique pour la faune et la flore, participe avec les Conservatoires botaniques nationaux (CBNs) et la fédération des CBNs à l'élaboration des listes rouges nationales et régionales des espèces menacées en France. ¶

Conserver la diversité des plantes ¶

3) Développer des modèles et protocoles pour la conservation des plantes ¶
Le Département Ecologie et Gestion de la Biodiversité mène des programmes de recherche dans le domaine de la biologie de la conservation, y compris la réintroduction de plantes.

4) Conserver 10 % des zones écologiques de la planète ¶
Pour sensibiliser à la régression des zones humides, une platière, milieu humide rare, a été reconstituée dans le Jardin écologique. Le Muséum participe (par ailleurs) à de nombreux programmes internationaux de conservation (des milieux naturels) ¶

5) Protéger les régions les plus importantes du point de vue de la diversité végétale ¶
Au cœur de Paris, le Jardin écologique présente les principaux milieux forestiers de la région Ile-de-France, ainsi que les plantes qui y sont associées.

6) Favoriser la diversité végétale dans les terres productives ¶
Le Jardin écologique montre la diversité végétale de

7) Conserver *in situ* 60% des espèces végétales menacées ¶
Conserver les plantes dans leur milieu naturel (*in situ*) est crucial. C'est la mission des Conservatoires botaniques nationaux, dont celui du Bassin parisien, qui est hébergé par le Muséum.

8) Conserver 60% des espèces végétales menacées dans les collections *ex situ* ¶
Les collections végétales conservées hors du milieu naturel (*ex situ*) permettent de mettre en sécurité des espèces. Mission assurée par le réseau des CBNs ainsi que celui des Jardins botaniques. ¶

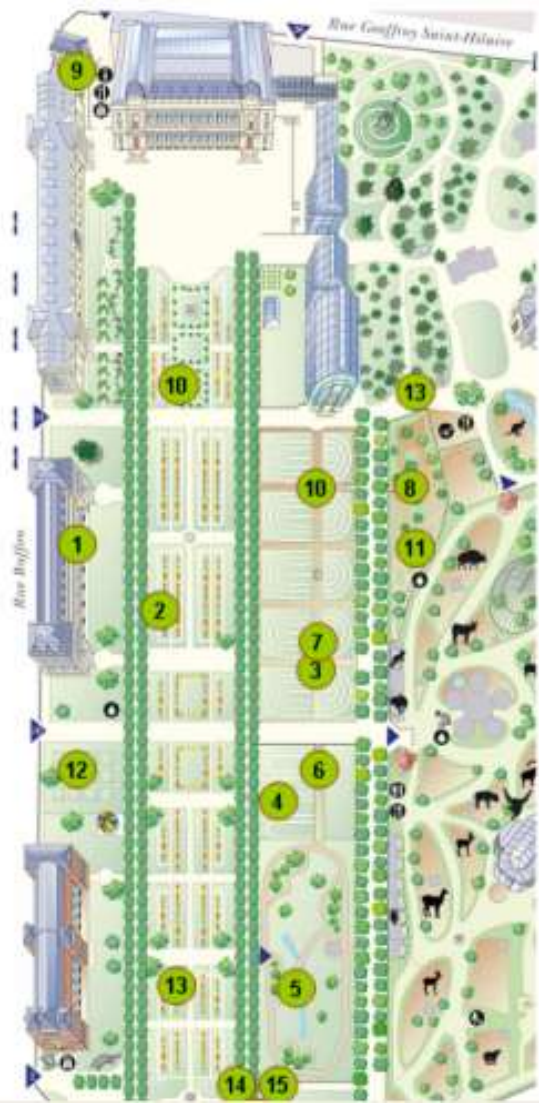
9) Conserver la diversité génétique des espèces végétales de grande valeur socioéconomique ¶
Le Potager pédagogique présente des variétés actuelles et anciennes de plantes fruitières, légumières et aromatiques.

10) Mettre en place des plans de gestion pour les espèces envahissantes ¶
La sensibilisation aux risques environnementaux que représentent les introductions d'espèces envahissantes est un des rôles des jardins botaniques. ¶

11) Aucune espèce de flore sauvage ne sera menacée par le commerce international ¶
En tant qu'autorité scientifique de la CITES, le Muséum donne son avis sur les autorisations d'import/export et assure l'assistance aux agents de contrôle (dont les Douanes) pour la détermination et la garde des plantes saisies.

Utiliser de manière durable la diversité des plantes ¶

12) Utiliser des produits d'origine végétale provenant de sources gérées de façon durable ¶
Le Muséum met en place une politique de développement durable qui favorise l'utilisation de produits conçus dans le respect de l'homme et de



A photograph of a lush garden filled with numerous bright red poppies and smaller purple flowers. The plants are tall and green, with some flowers in full bloom and others as buds. In the background, there is a dense line of dark green trees. The overall scene is vibrant and natural.

Des jardins botaniques pour :

✓ Etudier

✓ Conserver

✓ Transmettre

✓ Faire rêver

✓ Contribuer au bien être