



# Les projets de conservation à Genève :

## un exemple de collaboration entre Jardin et Conservatoire

*Alexandre Breda, Jardinier – chef  
responsable du secteur Jardin*

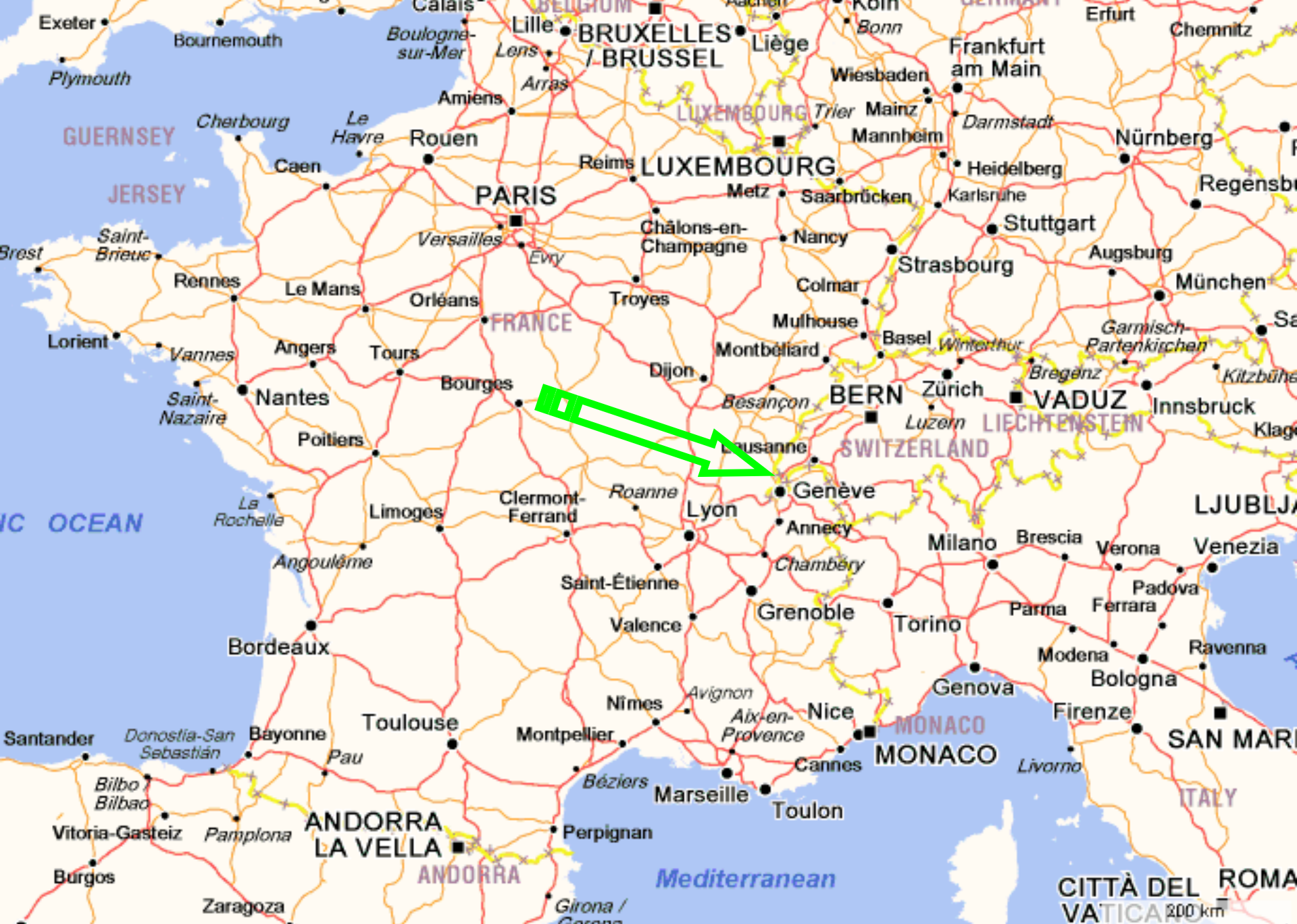
*Raoul Palese, Conservateur  
responsable du secteur Conservation et Systèmes*

*d'informations*



# Plan de présentation

- **Géographie / histoire**
- **L'institution / l'organisation**
- **Scientifique et praticien**
- **Plans d'actions: *la théorie***
- **Plans d'actions: *la pratique***



PARIS

BRUXELLES / BRUSSEL

LUXEMBOURG

BERN

VADUZ

FRANCE

SWITZERLAND

LIECHTENSTEIN

ANDORRA LA VELLA

ANDORRA

MONACO

SAN MARINO

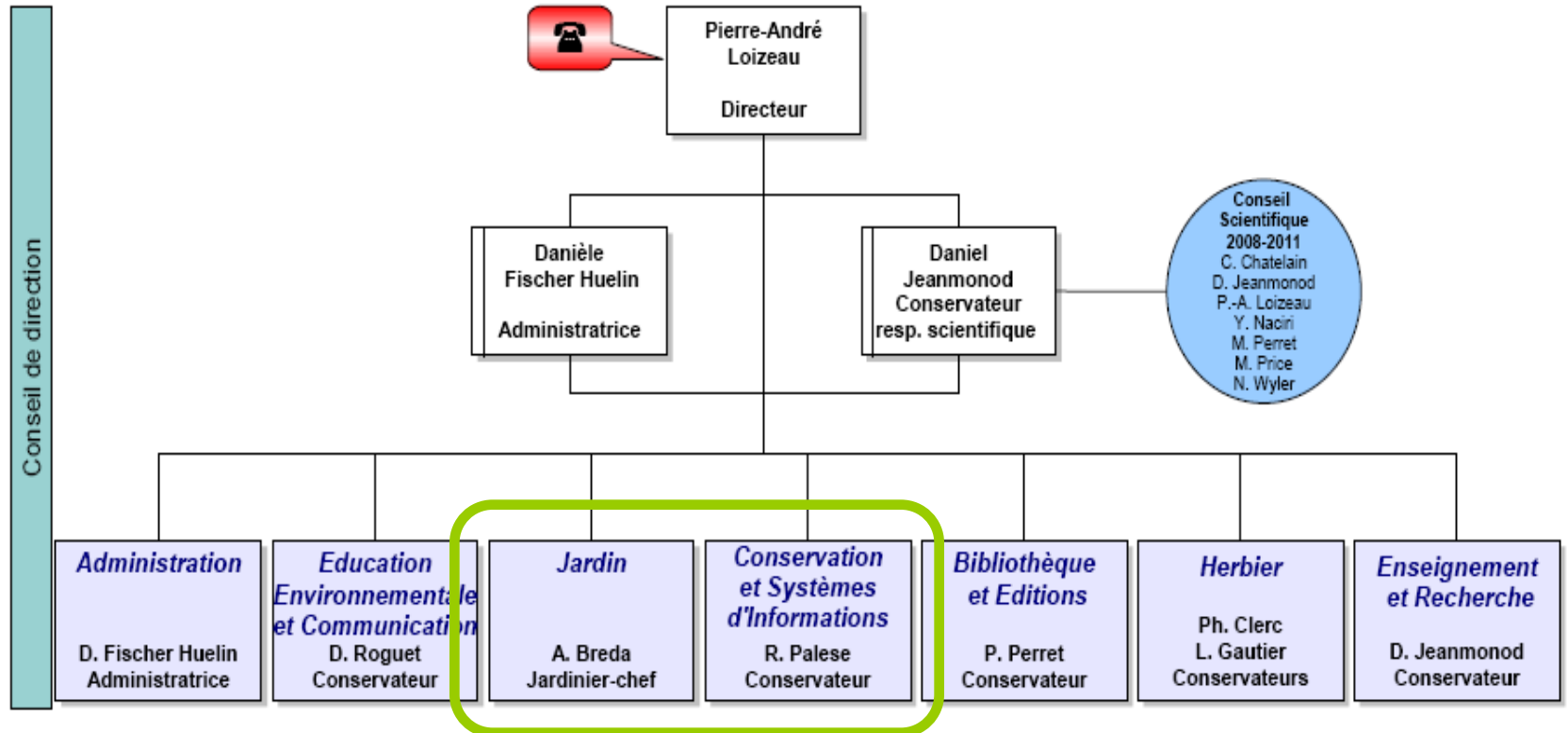
ITALY

CITTÀ DEL VATICANO

Mediterranean

200 km

## L'institution / l'organisation



**Scientifiques**

et  
*praticiens*

# Un concentré d'expertise

Collaborateurs **scientifiques** des CJB

**CRSF** (*Réseau suisse de floristique*)

**CPS** (*Commission plantes sauvages*)

## Publications

*flore de Suisse / des Alpes  
liste rouge / liste prioritaire  
atlas de la flore de Genève*

*Scientifiques*  
**et**  
*praticien*

# Un concentré d'expertise

**Chefs de secteur et  
jardiniers botanistes** du jardin

**HBH** (*réseau Jardins bot. de Suisse*)

**Pro Natura**

**SGH** (*société genevoise d'Horticulture*)

**Plan d'action:**  
*La théorie*  
*Typha minima*



# Informations générales sur l'espèce

## Statut de l'espèce

	France	Suisse
<b>Statut réglementaire</b> • Protection nationale	Oui	Oui
<b>Statut scientifique</b> • Mondial • Liste européenne • Liste nationale • Liste régionale • Liste départementale/ cantonale	A surveiller - -	- - En danger En danger critique d'extinction Eteinte localement
<b>Autres statuts</b> • Convention de Berne • Directive Habitat • Réseau Emeraude		Annexe 1 - -

## Répartition géographique

grands réseaux fluviaux de l'arc alpin et des avant-pays alpins, la péninsule italienne, Danube et Balkans

**Plan d'action:**  
*La théorie*  
*Typha minima*



## Habitats/Phytosociologie/Ecologie

Pionnière héliophile.

Colonise sables, graviers couverts de vase, bien irrigués en été

Associations au-dessous des hautes eaux

Dépend d'une forte dynamique fluviale (10 à 50 ans avant disparition)

L'espèce est collinéenne, parfois montagnarde.

En l'absence d'inondations les stations à *Typha* évoluent vers les stades de saulaies



**Plan d'action:**  
*La théorie*  
*Typha minima*



# Historique et situation actuelle de l'espèce: évolution des populations

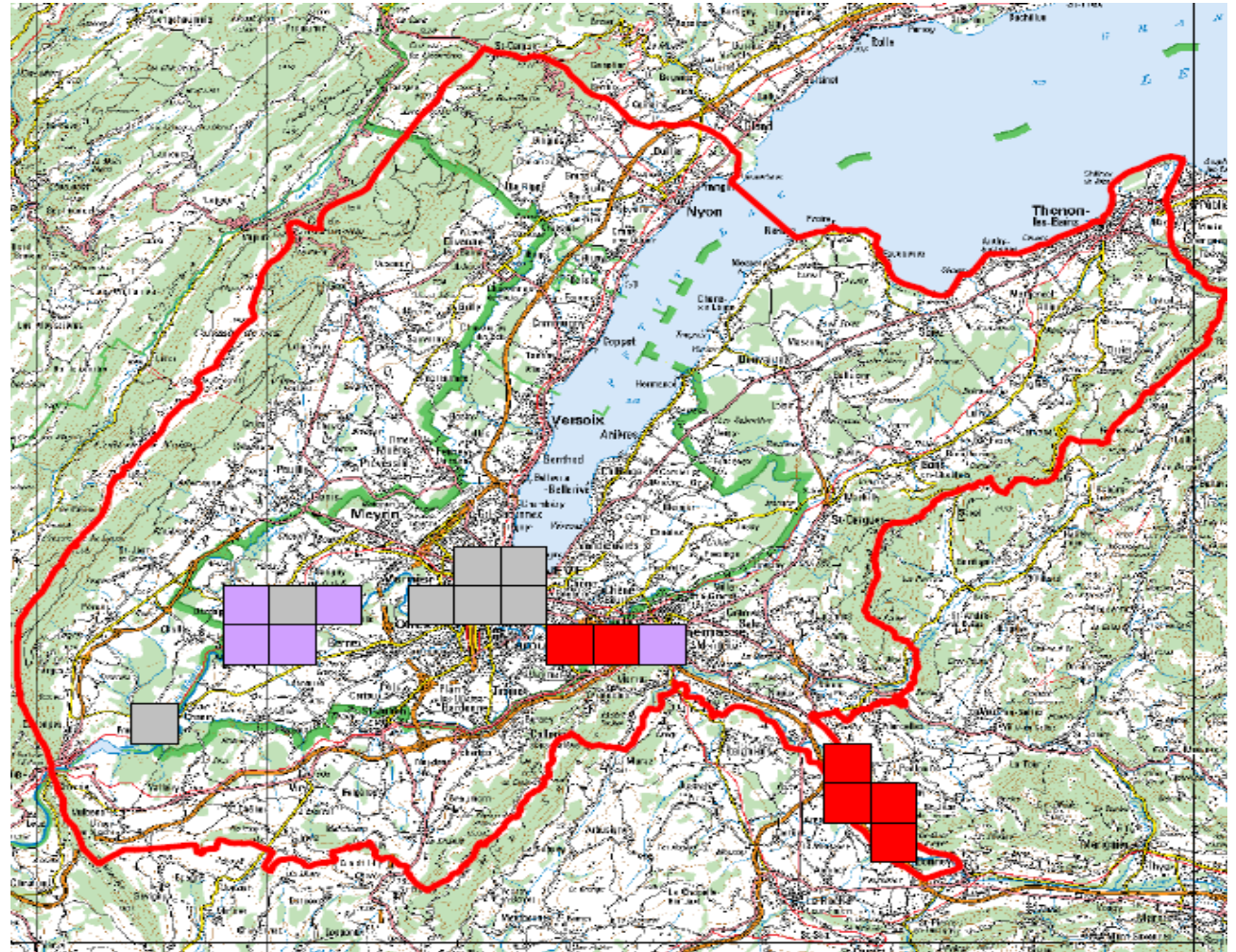


Figure 1 : Répartition de *Typha minima* dans le bassin genevois  
(rouge : espèce présente / rose : espèce disparue entre 1977 et 1997 /  
gris : espèce disparue avant 1977

**Plan d'action:**  
*la théorie*  
*Typha minima*



## Menaces

- Projets de l'industrie hydroélectrique
- Correction des cours d'eau
- Exploitation de gravier, décharges
- Abaissement des nappes ou du lit des cours d'eau
- Dynamique progressive de la végétation
- Atteintes mécaniques
- Populations restreintes et isolées

**Plan d'action:**  
*la théorie*  
*Typha minima*

# Objectifs

- Compléter les données sur le genevois français
- Mettre en place, surveillance des populations
- Préserver les sites et gérer les habitats
- Mettre en place un réseau de sous-populations
- Restaurer les populations



# Actions proposées

**Plan d'action:**  
*la théorie*  
*Typha minima*



**Plan d'action:**  
*la pratique illustrée*  
*Littorella uniflora*

# Informations générales sur l'espèce

## Statut de l'espèce

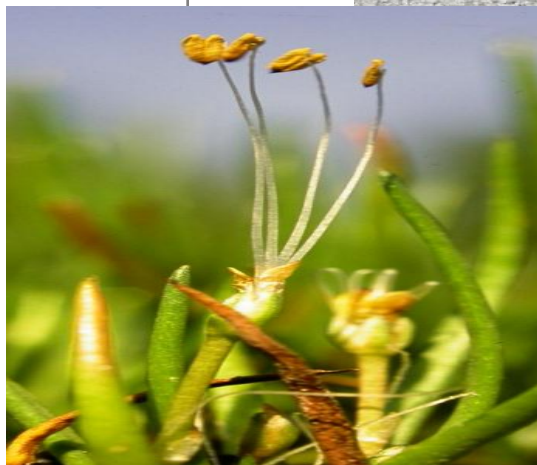
1.1. Statut de l'espèce		
	France	Suisse
<b>Statut réglementaire</b> <ul style="list-style-type: none"> <li>• Protection nationale</li> </ul>	Oui	Non
<b>Statut scientifique</b> <ul style="list-style-type: none"> <li>• Mondial (UICN)</li> <li>• Liste européenne</li> <li>• Liste nationale</li> <li>• Liste régionale</li> <li>• Liste départementale/ cantonale</li> </ul>	A surveiller - En danger	- - En danger En danger critique d'extinction Eteinte régionalement
<b>Autres statuts</b> <ul style="list-style-type: none"> <li>• Convention de Berne</li> <li>• Directive Habitat</li> <li>• Réseau Emeraude</li> </ul>		- - -

## Répartition géographique

## Habitats/Phytosociologie/Ecologie

# Récolte de graines / banque de semences

**Plan d'action:**  
*la pratique illustrée*  
*Littorella uniflora*



# Culture des plantes

**Plan d'action:**  
*la pratique illustrée*  
*Littorella uniflora*



# Plantations

**Plan d'action:**  
*la pratique illustrée*  
*Littorella uniflora*





# Entretien

**Plan d'action:**  
*la pratique illustrée*  
*Littorella uniflora*



**Plan d'action:**  
*la pratique illustrée*  
*Littorella uniflora*

# Suivi



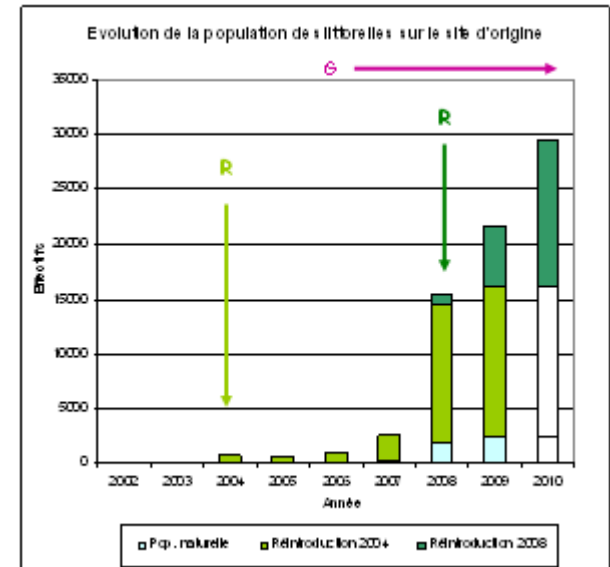
25 mars 2004



25 avril 2006



25 avril 2008



# Remerciements

## Membres du groupe « Conservation »

**Catherine Lamblet** *Conservatrice*

**Robert Braitto** *Chef de culture*

**Florian Mombrial** *Resp. labo*

**Frédéric Biéri** *Resp. multi*

**Céline Buchschacher** *Grainière*

**Cédric Fawer** *Jardinier bot.*

[http://www.ville-ge.ch/cjb/conservation\\_activites\\_insitu\\_typha.php](http://www.ville-ge.ch/cjb/conservation_activites_insitu_typha.php)

[http://www.ville-ge.ch/cjb/conservation\\_activites\\_insitu\\_litto.php](http://www.ville-ge.ch/cjb/conservation_activites_insitu_litto.php)