

# Le chemin de l'évolution au Parc floral de Paris

*Jean-Yves Moreau,  
Agent de maîtrise au Parc floral de Paris*

*Laurent Bray,  
Conservateur du Jardin botanique de la Ville  
de Paris*

# Historique du projet

- Volonté du Jardin botanique de la Ville de Paris de présenter plus de plantes indigènes (notion variable)
- Rapport d'expertise de l'association des Jardins botaniques de France et des pays francophones notant cette faiblesse ainsi qu'une jardin systématique à revoir à l'école Du Breuil
- Projet proposé il y a quelques années d'un jardin systématique au jardin des serres d'Auteuil

# Le Parc floral de Paris

- Un des 4 sites extra muros du Jardin botanique – Jardin des serres d'Auteuil (1898), Parc de Bagatelle (1777), école d'horticulture Du Breuil (1936) et Parc floral de Paris (1979)
- Gestionnaire : direction des Parcs, Jardins et Espaces Verts de la Mairie de Paris
- Superficie de 30 ha entretenue par 45 jardiniers

# Un parc contemporain



## Informations-Accueil

- 7 Maison du Parc et du bois

## Paris-Nature

- 1 Accueil
- 2 Biblio-ludothèque Nature
- 3 Bureaux
- 6 Jardin des papillons

## Spectacles

- A Espace Delta : Paris Jazz Festival, Classique au Vert et Pestacles
- B Théâtre Astral
- C Guignol

## Collections de plantes

- 3 4 Plantes médicinales, aromatiques et culinaires
- 7 Plantes méditerranéennes
- 8 Conifères nains
- 9 Plantes d'intérieur
- 11 Rhododendrons et azalées
- 12 Tapisseries végétales
- 13 Camélias
- 14 Camélias et fougères
- 15 16 Bonsaï
- 17 Patio japonais
- 18 Expositions temporaires
- 19 Jardin japonais
- 20 Cactées
- 21 Maison du Jardin Botanique
- 22 Magnolias
- 24 Camélias et hortensias

## Attractions

- D Piscine "Boules et Billes"
- E Les Petits Navires
- F Les Bolides
- G Les Trotteurs
- H Quadricycles
- I Les Taxis Brousse
- J Mini green
- K Arrêt du Train Blanc

## Salons-Espaces Evénements

- 25 à 28 Pavillons
- 29 Hall de la pinède
- 30 Bureaux SEPE

## Restaurants

- 23 Les Magnolias
- 31 Le Bosquet



# Richesse et diversité des collections

- 5000 acquisitions
- Collections agréées CCVS
- Collections thématiques, systématiques
- Collections extérieures ou intérieures (pavillons des succulentes)
- Maison du Jardin botanique de la Ville de Paris : lieu d'expositions et de présentation du jardin
- 750 000 visiteurs par an

# Collections spécialisées



# Présentation du projet

- Collection systématique de plantes indigènes, en priorité franciliennes puis françaises
- Travail en collaboration avec d'autres jardins botaniques, en particulier : parc botanique de Launay, jardin des plantes du MNHN, jardin de Marnay-sur-Seine
- Jardin interactif, le promeneur suit l'historique de l'évolution des plantes des Algues aux plantes à fleurs, en passant par les Mousses, les Fougères et les Gymnospermes.



# Contraintes du projet

- Rigueur scientifique et vulgarisation : étiquetage scientifique des familles accompagné d'une signalétique simplifiée pour le grand public
- Plantes obtenues si possible auprès de jardins botaniques : les semis devront être planifiés avec l'équipe chargée de la multiplication
- Pas de personnel supplémentaire : privilégier les plantes « vivaces ». Il y aura certainement obligation d'inclure des plantes annuelles ou bisannuelles

# Étiquetage normalisé



# Panneaux didactiques



# Contraintes du projet

- Localisation du projet (« Les murets ») : pas de modification des infrastructures
- Espace limité : 400 m<sup>2</sup> éventuellement extensibles à 700 m<sup>2</sup>
- Présentation de plantes à bulbes
- Jardiniers ayant peu d'expérience de la culture des plantes d'origine naturelle
- Aspect paysager pour que le jardin soit attrayant

# Localisation remarquable



**De 400 à 700 m<sup>2</sup> disponibles**



# Infrastructures à conserver (allées, bordures)



# Objectifs du projet

- Toutes les familles franciliennes devront être représentées
- Utilisation d'une systématique évolutive (APG II)
- Découverte par le public parisien de la diversité naturelle indigène
- Interactivité : panneaux, cours de botanique sur place (Paris-Jardins), visites guidées (Paris-Jardins), visite d'école (Paris-Nature)
- Présentation attractive pour le public
- Formation pour les agents




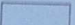


# Programmation

- Début 2006 : réunion préparatoire
- Avril 2006 : réunion durant laquelle le projet est présenté aux élus
- Mai 2006 : Journées techniques
- Été 2006 : choix des familles puis des taxons, d'abord franciliens puis français
- Automne 2006 : commande de semences auprès des jardins botaniques
- Hiver 2006 : Début de réalisation d'un plan paysager

PARC FLORAL DE PARIS - Secteur des "Murets"  
Requalibrage et réfection des allées

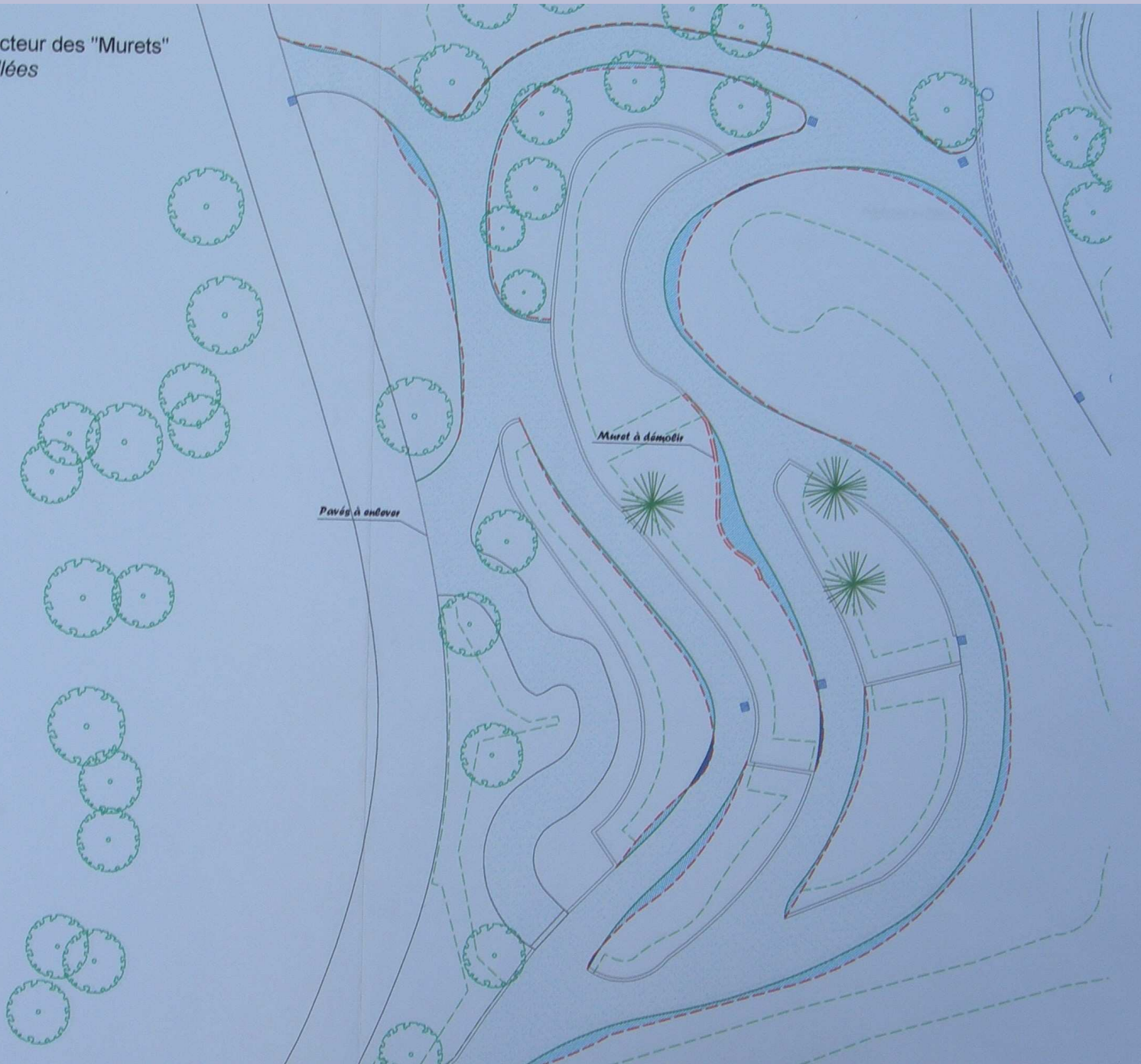
DEMOLITIONS

-  Démolition de chaussée = 90 m<sup>2</sup>
-  Décaissement de terre végétale = 3 m<sup>2</sup>
-  Démolition d'un muret = 14 ml
-  Ragrage de l'allée = 858 m<sup>2</sup>

Pavés à enlever

Muret à démolir

Date : 27/01/2005  
Echelle : 1/250



# Programmation

- Printemps 2007 : tri des plantes gardées sur place, préparation du sol, semis des taxons obtenus auprès des jardins botaniques
- Automne et hiver 2007 : commandes de semences complétées ainsi que les mises en culture
- Automne et hiver 2007 : réalisation des didactiques, plan de communication, formalisation des actions des autres services
- Printemps 2007 : inauguration